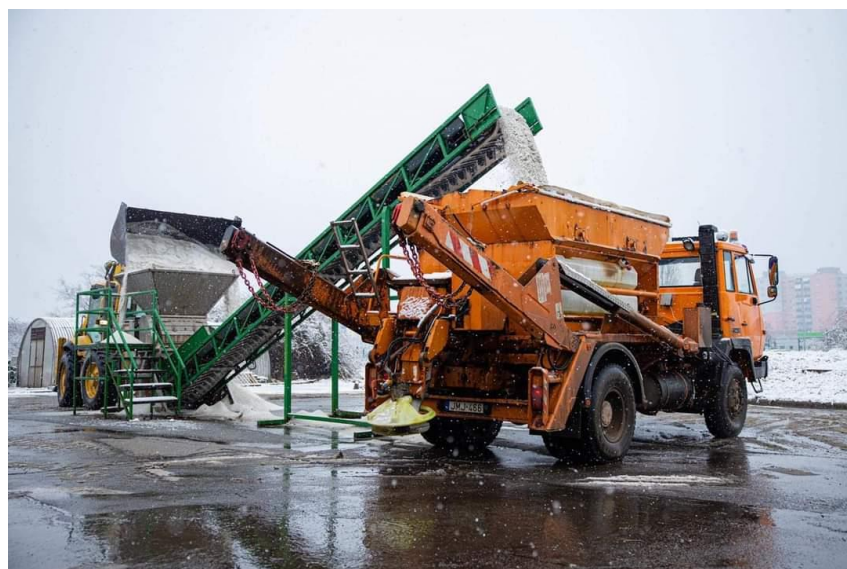


**Hulladékgazdálkodási Igazgatóság**  
9700 Szombathely, Boglárka u. 2.  
Telefon: 94/501-960 Telefax: 94/314-743  
E-mail: titkarsag@szova.hu, Internet: www.szova.hu



## HULLADÉKGAZDÁLKODÁSI IGAZGATÓSÁG TÉLI ÚTÜZEMELTETÉSI TERVE



2023. nov. 01-től  
2024. márc. 31-ig

Jóváhagyva:

.....  
Szombathely Megyei Jogú Város Közgyűlése  
Városstratégiai, Idegenforgalmi és Sport Bizottsága

## Tartalom

1. Vezérigazgatói Utasítás.....	4
<b>I. Cél</b> .....	4
<b>II. Területi érvényesség</b> .....	4
<b>III. Általános rész</b> .....	4
<b>IV. Téli üzemeltetési feladatok szolgáltatási szintjei</b> .....	7
V. Síkosság mentesítés.....	10
<b>VI. Hóeltakarítás</b> .....	11
<b>VII. Hó szállítás</b> .....	11
<b>VIII. Kiadás, módosítás</b> .....	12
2. Téli gépek és munkagépek listája.....	13
3. A közutak közútkezelési szolgáltatási osztályai.....	14
4. Kerékpárutak listája.....	26
5. Utak síkosság mentesítési körzetei.....	27
<b>I. ütem útjainak síkosság mentesítési körzetei</b> .....	28
S - I/1.....	28
S - I/2.....	28
S - I/3.....	29
S - I/4.....	29
S - I/5.....	30
<b>II. ütem útjainak síkosság mentesítési körzetei</b> .....	31
S - II/1.....	31
S - II/2.....	31
S - II/3.....	31
S - II/4.....	31
<b>III. ütem útjainak síkosság mentesítési körzetei</b> .....	32
S - III/1.....	32
S - III/2.....	33
S - III/3.....	34
S - III/4.....	35
6. Multicar-ok, kistraktorok síkosság mentesítési körzetei.....	36
I. körzet - belváros.....	37
II. körzet.....	38
III. körzet.....	39
IV. körzet.....	40
V. körzet.....	41
VI. körzet.....	42
VII. körzet.....	43
Kistraktoros körzetek (járdák, buszmegállók, kerékpárutak) I. körzet.....	43
Kistraktoros körzetek (járdák, buszmegállók, kerékpárutak) II. körzet.....	45
7. Első ütemben lévő hidak, járdák buszmegállók géppel meg nem közelíthető területek.....	46
I. körzet kézi erős síkosság mentesítés (buszmegállók, hidak, járdaszakaszok).....	46
II. körzet kézi erős síkosság mentesítés (buszmegállók, hidak, járdaszakaszok).....	48
9. Hulladékgyűjtő szigetek listája (síkosság mentesítés).....	50
10. Síkosság mentesítő anyagot tároló ládák listája.....	54
11. Hulladékgazdálkodási közszolgáltatás biztosítása.....	54
12. Utak hó eltakarítási körzetei.....	55
<b>I. ütem útjainak hó eltakarítási körzetei</b> .....	56
T - I/1.....	56
T - I/2.....	56
T - I/3.....	57
T - I/4.....	58
<b>II. ütem útjainak hó eltakarítási körzetei</b> .....	59
T - II/1.....	59
T - II/2.....	59
T - II/3.....	59

<b>III. ütem útjainak hó eltakarítási körzetei</b> .....	61
T – III/1 .....	61
T – III/2 .....	62
T - III/3.....	63
T - III/4.....	64
T - III/5.....	65
T - III/6.....	66
T - III/7.....	67
13. Multicar, kistraktorok hó eltakarítási körzetek (járdák, buszmegállók, kerékpárutak) .....	68
I. körzet - belváros .....	68
II. körzet.....	69
III. körzet.....	70
IV. körzet .....	71
V. körzet.....	72
Kistraktoros körzetek (járdák, buszmegállók, kerékpárutak) I. körzet.....	73
Kistraktoros körzetek (járdák, buszmegállók, kerékpárutak) II. körzet .....	74
14. Belvárosi parkolók hó eltakarítási körzetei .....	75
I. körzet .....	75
II. körzet.....	75
III. körzet.....	76
15. Belvároson kívüli parkolók listája (hó eltakarítás).....	77
16. Kerékpárutak listája (hó eltakarítás) .....	78
17. Hidak, buszmegállók, járdák kisépességi helyek listája (hó eltakarítás) .....	79
I. körzet kézi erős hóeltakarítási (buszmegállók, hidak, járdaszakaszok) .....	79
II. körzet kézi erős hóeltakarítás (buszmegállók, hidak, járdaszakaszok) .....	81
18. Gyalogátkelők hó eltakarítása .....	83
19. Parkoló automaták listája (hó eltakarítás) .....	90
20. Hulladékgyűjtő szigetek listája (hó eltakarítás) .....	92
21. Hóvédművek kihelyezése.....	93
22. Hulladékgazdálkodási közszolgáltatás biztosítása .....	94
23. Kiadás és módosítás .....	95

SZOVA Szombathelyi Vagyonhasznosító és Városgazdálkodási Nonprofit Zrt.  
Hulladékgazdálkodási Igazgatóság  
9700 Szombathely, Boglárka u. 2.

## **1. Vezérigazgatói Utasítás a téli útüzemeltetési tevékenység végrehajtására**

---

### **I. Cél**

Az utasítás célja, hogy a közúti közlekedésről szóló 1988. évi I. törvény 9.§ (2) bekezdésében kapott felhatalmazás alapján a helyi közutak kezelésének szakmai szabályairól szóló 5/2004. (I. 28.) GKM rendelet melléklete B./ pontjának végrehajtására a Szombathely Megyei Jogú Város Önkormányzatának tulajdonában lévő közutak, azok műtárgyai és tartozékai kezelése az egységnél a téli útüzemeltetési tevékenység során tervszerűen, szabályozott módon történjen.

### **II. Területi érvényesség**

Az utasítás hatálya kiterjed az egység egészére, a város területén végzett téli útüzemeltetési tevékenység vonatkozásában.

### **III. Általános rész**

- Ügyelet:** A téli ügyeletet 3 fő látja el az anyagtelepi helyiségben felváltva, aki Fiat Ducato gépkocsival rendelkezik. Riasztás esetén taxi is igénybe vehető. Havazás, vagy síkosság beálltával azonnal értesíteni kell az adott napon készenlétben lévő felelős személyt telefonon, aki utasítást ad a riasztás megkezdésére és sorrendjére. Felelős személyek és telefonszámaik:  
Németh Szabolcs +36/204692626  
Kelemen József +36/202578010  
Vida András +36/309463514
- Készenlét:**  
Az otthoni készenlétben lévő dolgozók készenléti idejük alatt kötelesek a megadott címen tartózkodni. Készenlét nem számolható el betegség, külszolgálat és munkaidő tartamára. Munkaidőkeretben foglalkoztatott dolgozók esetén a készenlét havi, mértékét a munkaidőkeret átlagában kell figyelembe venni. A készenlétet a 6/1998 (III.11) KHVM rendelet 4.21. pontja értelmében legkésőbb 2023. november 10-től 2024. március 15-ig a vezérigazgató rendeli el. Az időjárás függvényében a készenlét határozatlan ideig meghosszabbítható.
- A téli terv szerinti síkosság mentesítést, és hó eltakarítási feladatokat a terv szerint abban az esetben tudjuk maradéktalanul betartani, és elvégezni amennyiben a jelenlegi gépparkunkban meghibásodás nem következik be, illetve ha a megfelelő létszámú gépkocsivezető rendelkezésre áll.**
- A köztisztasági csoport felkérésére a társrészlegek dolgozóikat hó munkára vezénylik.
- A gépkocsivezetőket és gépkezelőket a munkavédelmi feladatokat ellátó vállalkozó megbízottjának baleseti oktatásban kell részesíteni.

6. Időjárástól függően az NZrt. ideiglenes - alkalmi- hómunkásokat foglalkoztat a vezérigazgató engedélyével. Őket minden esetben a köztisztasági részleg foglalkoztatja, valamint látja el szerszámmal, és nekik szintén - a munkavédelmi feladatokat ellátó vállalkozó megbízottjának - baleseti oktatást kell tartani.

Alkalmi hómunkás egyszerűsített munkaviszonyban foglalkoztatható.

Egyszerűsített munkaviszonyban történő foglalkoztatás esetén a munkáltató ugyanazzal a munkavállalóval

- Összesen legfeljebb 5 egymást követő naptári napig, és
- Egy naptári hónapon belül összesen legfeljebb 15 naptári napig, és
- Egy naptári éven belül összesen legfeljebb 90 naptári napig létesíthet munkaviszonyt.

Egyszerűsített munkaviszonyban egy naptári napon legfeljebb foglalkoztatottak létszáma nem haladhatja meg a munkavállalói létszám 20%-át, ezért 50 főnél több foglalkoztatott esetén a pontos létszámról a munkaügyi előadótól tájékoztatást kell kérni.

Alkalmi hómunkások foglalkoztatása hirdetés alapján történik vagy a munkaügyi központtól történő igényléssel. A hirdetésben közölni kell, hogy a foglalkoztatás módja egyszerűsített munkaviszony.

A téli terv mellékletét képező „Egyszerűsített munkaszerződés” alapján létrejött munkaviszonyt legkorábban a munkavégzés megkezdése előtti napon, de legkésőbb a munkavégzés megkezdésekor elektronikusan jelenti be a munkaügy az adóhatóság felé. Amennyiben a munkavállaló munkakezdéskor nem jelenik meg, a munka irányításával megbízott vezető haladéktalanul tájékoztatja erről a munkaügyi előadót a bejelentett munkaviszony módosítása érdekében.

Az alkalmi hómunka órabérét a vezérigazgató határozza meg, az egy napra kifizetett munkabér nem lehet kevesebb a minimálbér egy napra jutó összegénél és nem lehet magasabb a minimálbér napi összegének kétszeresénél.

A foglalkoztatásra vonatkozóan az egyszerűsített foglalkoztatásról szóló 2010. évi LXXV. törvény előírásait be kell tartani.

**EGYSZERŰSÍTETT MUNKASZERZŐDÉS**  
(2010. augusztus 1-jétől)

Munkáltató	neve, megnevezése:		
	székhelye, lakóhelye:		
	Adószáma:		
Munkavállaló	neve, születési családi és utóneve(i):		
	születési helye, ideje:		
	anyja születési családi és utóneve(i):		
	lakóhelye:		
	TAJ-száma:*		
	adóazonosító jele:*		
Egyszerűsített munka jellege:	Alkalmi munka:	Mezőgazdasági idény-munka:	Turisztikai idénymunka:
Munkakör:	.....		
Munkaviszony kezdete:	.....év .....hó ..... nap	Munkaviszony megszűnésének napja:	.....év .....hó ..... nap
Alkalmi munka esetén a ledolgozott munkaórák száma/nap (naponként):** ....; ....; ....; ....; ....	Rendes munkaidő: ..... óra/nap		
Személyi alaplábér (bruttó):	..... Ft/hó vagy .....Ft/nap, összesen: ..... Ft a munkaviszony teljes idejére		
Munkavégzési hely:***			
Kelt:	....., .....év .....hó .....nap		
	..... munkáltató	..... munkavállaló	

\* Legkésőbb a bejelentési kötelezettség teljesítésekor kell kitölteni.

\*\* Legkésőbb a munkaviszony megszűnésekor kell kitölteni.

\*\*\* A munkáltató székhelyét, telephelyét, illetve, ha a tényleges munkavégzés telephelyen kívül történik, ennek címét, cím hiányában más megjelölését (pl. építés alatt álló út helyrajzi száma, kilométer szelvénye, dűlő megnevezése) kell feltüntetni.

7. A hó- és síkosság mentesítési munkákról jelentést kell készíteni naponta. Ebben fel kell tüntetni az igénybe vett saját és idegen létszámot, gépi erőt. Rögzíteni kell az éghajlati és hőmérsékleti viszonyokat, a lehullott csapadék mennyiségét.

8. A géptároló hely a Jászai M. u. 2. szám alatti telep. A síkosság mentesítő anyagok (só, 2-5-ös zúzalék, kalcium klorid) tárolása a Körmendi úti telepen történik. Az induló mennyiség 500 tonna ipari só és 200 tonna 2-5-ös zúzalék, kalcium klorid 1 tonna, beszerzésük folyamatos.

## IV. Téli útüzemeltetési feladatok szolgáltatási szintjei

### 1. Ügyeleti feladatok:

Az időjárási előrejelzések, valamint az időjárási radarok figyelemmel kísérése az ügyeleti helyiségben az ügyeletvezető által folyamatosan történik, valamint folyamatosan kapcsolatot tart a téli útüzemeltetéssel megbízott társ szervezetekkel.

Az út ellenőrzéseket a kiemelt területekkel kell kezdeni:

- Csaba utcai felüljáró
- Homok út
- Kilátó
- Márton Áron utca
- Jégpince utca

Az utak ellenőrzését minden esteben az esti napnyugta és a reggeli napkelte alkalmával is el kell végezni. Amennyiben az előrejelzésben, és az időjárási viszonyok alakulásában hirtelen negatív

fordulat áll be akkor folyamatosan kell ellenőrzéseket végrehajtani, az alábbi harmatpont táblázat segítségével kiszámolható a várható fagyási hőmérséklet.

		Hőmérséklet															
		-7	-6	-5	-4	-3	-2	-1	0	1	2	3	4	5	6	7	8
<b>Páratartalom %</b>	<b>60</b>	-13,9	-13	-12	-11,1	-10,1	-9,2	-8,3	-7,3	-6,4	-5,4	-4,5	-3,6	-2,6	-1,7	0,7	0,2
	<b>62</b>	-13,5	-12,6	-11,7	-10,7	-9,8	-8,8	-7,9	-6,9	-6	-5	-4,1	-3,1	-2,2	-1,3	-0,3	0,6
	<b>64</b>	-13,2	-12,2	-11,3	-10,3	-9,4	-8,4	-7,5	-6,5	-5,6	-4,6	-3,7	-2,7	-1,8	-0,8	0,1	1,1
	<b>66</b>	-12,8	-11,8	-10,9	-9,9	-9	-8	-7,1	-6,1	-5,2	-4,2	-3,3	-2,3	-1,4	-0,4	0,5	1,5
	<b>68</b>	-12,4	-11,5	-10,5	-9,6	-8,6	-7,6	-6,7	-5,7	-4,8	-3,8	-2,9	-1,9	-1	0	1	1,9
	<b>70</b>	-12,1	-11,1	-10,1	-9,2	-8,2	-7,3	-6,3	-5,3	-4,4	-3,4	-2,5	-1,5	-0,5	0,4	1,4	2,3
	<b>72</b>	-11,7	-10,7	-9,8	-8,8	-7,8	-6,9	-5,9	-4,9	-4	-3	-2,1	-1,1	-0,1	0,8	1,8	2,8
	<b>74</b>	-11,3	-10,3	-9,4	-8,4	-7,4	-6,5	-5,5	-4,5	-3,6	-2,6	-1,7	-0,7	0,3	1,2	2,2	3,2
	<b>76</b>	-10,9	-10	-9	-8	-7,1	-6,1	-5,1	-4,2	-3,2	-2,2	-1,2	-0,3	0,7	1,7	2,6	3,6
	<b>78</b>	-10,6	-9,6	-8,6	-7,6	-6,7	-5,7	-4,7	-3,8	-2,8	-1,8	-0,8	0,1	1,1	2,1	3,1	4
	<b>80</b>	-10,2	-9,2	-8,2	-7,3	-6,3	-5,3	-4,3	-3,4	-2,4	-1,4	-0,4	0,5	1,5	2,5	3,5	4,4
	<b>82</b>	-9,8	-8,8	-7,9	-6,9	-5,9	-4,9	-3,9	-3	-2	-1	0	1,1	1,9	2,9	3,9	4,9
	<b>84</b>	-9,4	-8,5	-7,5	-6,5	-5,5	-4,5	-3,6	-2,6	-1,6	-0,6	0,4	1,4	2,3	3,3	4,3	5,3

## 2. Helyi közutak közútkezelési szolgáltatási osztályai

Lásd.: Téli üzemeltetési terv 3. pontja.

### 3. Síkosság elleni védekezés szolgáltatási szintjei:

Közutak és közterületi szakaszok	Szórási munka megkezdése észleléstől számítva	Szórási munka befejezése megkezdéstől számítva
Csaba úti vasúti felüljáró	1 óra	1 óra
I. ütem útjai, járdák, buszmegállók, kerékpárutak, hidak és lépcsői	2 – 3 óra	8 óra /utak/
II. ütem útjai, járdák, buszmegállók, kerékpárutak	I. ütem után	8 óra
III. ütem útjai, belvárosi parkolók útjai, parkoló automaták környéke, hulladékgyűjtő szigetek, belvároson kívüli parkolók útjai	II. ütem után	24 óra

#### Síkosság mentesítés

Téli üzemidő alatt az ügyelvezető az időjárástól függetlenül minimum háromszor útellenőrzést hajt végre a Szombathely Megyei Jogú Város által kezelt úthálózaton. Szükség esetén azonnal megkezdí az útfelület síkosság mentesítését. Amennyiben az időjárás lehetetlenné teszi a síkosság mentesítést, a készenléti vezető jóváhagyásával gondoskodik a Csaba úti felüljáró felhajtóinak 4 ponton történő azonnali lezárásáról.

Az I. , II. ütem útjain, járdákon, kerékpárutakon, buszmegállókön, belvárosi parkolókon –8 C<sup>0</sup>-ig sóval, kalcium kloriddal. Amennyiben a hőmérséklet –8 C<sup>0</sup> alatt marad, a síkosság mentesítés zúzalékkal történik.

A III. ütem útjain, belvároson kívüli parkolók útjain csak a Készenléti vezető és a Városüzemeltetési Osztály közös döntése nyomán végezhető érdesítés, általában zúzalékkal, vagy indokolt esetben sóval.

A táblázat adatai átlagos téli időjárást (hőmérséklet > -8°C, szélere < 30 km/ó) vesznek figyelembe. Alacsonyabb hőmérséklet, vagy nagyobb szélesebesség, továbbá ónos eső esetén a szórási munka észleléstől számított megkezdése eltolódhat és az elvégzéséhez szükséges időtartam meghosszabbodhat. Törekedni kell arra, hogy az egyszeri klorid kijuttatás a 20 g/m<sup>2</sup>-t ne haladja meg.



#### **4. Hó eltakarítás szolgáltatási szintjei**

Közutak és közterületi szakaszok	Hó eltakarítás megkezdése	Hó eltakarítás befejezése megkezdéstől számítva
Csaba úti vasúti csomópont	5-10 cm hó vastagságnál	1 óra
I. ütem útjai, járdák, busz-megállók, kerékpárutak	5-10 cm hó vastagságnál	24 óra /utak/
II. ütem útjai, járdák, busz-megállók, kerékpárutak	I. ütem után	24 óra
III. ütem útjai, belvárosi parkoló útjai, parkoló automata környéke, hulladékgyűjtő szigetek, belvároson kívüli parkoló útjai	15-20 cm hó vastagság esetén a hóesés megszűnése után	24 óra

A Csaba úti vasúti csomópont - a közlekedés biztonsága és a hó eltakarítás megkönnyítése érdekében - a havazás megindulásakor lehetőség szerint alá kell sózni kalcium klorid oldattal..

A hó eltakarítás során a csomópont az I-es ütemmel azonos prioritást élvez.

Az I. ütem útjait - a közlekedés biztonsága és a hó eltakarítás megkönnyítése érdekében - a havazás megindulásakor lehetőség szerint alá kell sózni. A hó eltakarítás során ezek az utak mindig elsőbbséget élveznek.

Az I. ütem után következhetnek a II. ütem útjai, amelyeken szükség esetén (pl. hó letapadás, jégtelenítés) a só, illetve nedvesített só használata szintén megengedett.

A III. ütem útjain a hó eltakarítás csak az előző ütemek útjaira előírt feladatok elvégzését követően végezhető, és csak olyan mértékig, hogy az út személygépkocsival járható legyen.

Az egyéb közterületi szakaszok közül a járdák és a tömegközlekedési megállók mindig elsőbbséget élveznek.

A fizető parkolók hó eltakarítása lehetőség szerint a hóesés megszűnté utáni éjszaka történik a hozzáférhető parkolóhelyeken.

Hosszantartó folyamatos havazás esetén előfordulhat, hogy a már megtisztított útfelületeken újra eléri a hó vastagság az 5 cm-t, vagy a letisztított felület veszélyesen síkossá válik. Ilyen helyzetben a munkavégzés előről kezdődik akkor is, ha az alacsonyabb szolgáltatási osztályba sorolt területeken még nem, vagy csak részben történt meg a hó eltakarítási munka.

A hóakadályok elhárítása során a sürgősségi sorrendet a közutak közútkezelési szolgáltatási osztálya határozza meg. A sürgősségi sorrendet indokolt esetben meg lehet változtatni. Rendkívüli időjárás esetén, amíg az elhárítási munkák hatástalannak bizonyulnának, az elhárítást csak különleges esetben (élet- és vagyonvédelem biztosítása) kell megkezdeni, illetve folytatni.

#### **4.Hóvédművek kihelyezése:**

Hóvédművek kihelyezését a téli elhárítási időszak kezdetén, általában november 1-10 között kell elvégezni. A hófúvások elleni védekezés megelőző tevékenysége a hordozható hóvédművek kihelyezése. Ezzel a tevékenységgel a hóakadályok kialakulását csökkenthetjük.

A hófogó rácsok elhelyezését meghatározza az uralkodó szélirány és az úttengely által bezárt szög, valamint a szél erőssége. A rácsokat az út tengelyére merőlegesen attól 25 – 30 méter távolságra kell kihelyezni úgy, hogy a rács felső pontja a talajtól 1,8 – 2 méter magasságra legyen.

## V. Síkosság mentesítés

### 1. Úttest síkosság mentesítése: 3 ütemben és 23 körzetben történik

Anyaga: só, kalcium klorid, 2-5-ös zúzalék

Gépei: 1 db Steyr, illetve 3 db MAN sószóró adapteres gépjármű  
 1 db Multicar sószóró adapterrel  
 1 db Caterpillar rakodógép  
 1 db sódaráló  
 1 db sóoldat készítő  
 1 db szállítószalag  
 Tartalék: 1 db Steyr ill. 1 db MAN gépjármű  
 1 db Multicar gépjármű  
 1 db NILFISK univerzális célgép  
 1 db rakodógép

Megjegyzés: III. ütem síkosság mentesítése eseti döntés alapján indul

### 2. Járdák, parkolók, kerékpárutak, buszmegállók, hidak, parkoló automaták, és hulladékgyűjtő szigetek síkosság mentesítése: 12 körzetben történik

Anyaga: só, kalcium klorid, 2-5-ös zúzalék.

Gépei: 6 db Multicar sószóró adapteres gépjármű, 1 db Volkswagen platós gépkocsi,  
 1 db Opel platós gépkocsi, 1 db Ford platós gépkocsi 2db Shibaura traktor

Tartalék: 1 db Multicar gépjármű  
 1 db NILFISK univerzális célgép

Multicar	I., VII., VIII. körzetek
Multicar	II. körzet
Multicar	III. körzet
Multicar	IV. körzet
Multicar	V. körzet
Shibaura ST 440	Kistraktor I. körzet
Shibaura ST 440	Kistraktor II. körzet
Opel 2 db	kézierős-gépes körzet
Ford Transit	kézierős-gépes körzet

A parkoló automaták síkosság mentesítése kézi erővel, a hulladékgyűjtő szigetek síkosság mentesítése géppel történik.

## **VI. Hóeltakarítás**

1. Úttestek hó eltakarítása: 3 ütemben és 21 körzetben történik

Gépei: 5 db MAN, 2 db Steyr,

1 db Multicar

Tartalék: 2 db MAN hóekés célgép

Nagyobb méretű havazás esetén a szerződötett gépek is hó eltakarítást végeznek.

2. Járdák hó eltakarítása: 5 körzetben történik

Gépei: 5 db Multicar hóekés gépjármű, 2 db Shibaura ST440 traktor

3. Parkolók hó eltakarítása: 4 körzetben történik

Gépei: saját, illetve bérelt rakodógépek, Unirak-ok

4. Kerékpárutak hó eltakarítása: lista alapján történik

Gépei: 1 db Multicar hóekés célgép

5. Buszmegállók hó eltakarítása: 3 körzetben történik

Gépei: platós gépjárművekkel, kézi erővel

6. Hidak, egyes járdák, és egyes buszmegállók hó eltakarítása: 3 körzetben történik

Gépei: platós gépjárművekkel, kézi erővel

7. Kisgépes járdák és kerékpárutak ill. kistraktor területek hó eltakarítása: lista alapján történik

Gépei: kistraktor ill. kisgép, valamint kézi erő szükséges

8. Parkoló automaták hó eltakarítása: kézi erővel történik, külön kimutatás szerint

9. Szelektív hulladékgyűjtő szigetek hó eltakarítása: kézi erővel történik kimutatás szerint

10. Gyalogátkelőhelyek hó eltakarítása: 2 körzetben kézi erővel ill. bérelt gépekkel történik

## **VII. Hó szállítás**

Utasítás alapján saját, illetve szerződötett géplánccal, a Hulladékkezelő telepre történik.

## **VIII. Kiadás, módosítás**

Az utasítás kiadásával, jóváhagyásával kapcsolatos felelősségeket az alábbi táblázat tartalmazza.

<b>Dokumentum</b>	<b>Feladat</b>	<b>Felelős</b>	<b>Idő</b>
Utasítás a téli	Készíti	Köztisztasági csoportvezető	Évente október hó
	Véleményezi	Hulladékgazdálkodási Igazgató	Évente október hó
útüzemeltetési	Jóváhagyja	Vezérigazgató	Évente október hó
tevékenység	Kiadja	Titkárság	Évente október hó
végrehajtására	Felülvizsgálja	Köztisztasági csoportvezető Hulladékgazdálkodási Igazgató	Szükség szerint
	Törzspéldányt kezeli	Titkárság	

Az utasítás 2023. november 10-től 2024. március 31-ig érvényes.

Szombathely, 2023. október 02.

Kovács Cecilia  
vezérigazgató

Kapják:

1. Vezérigazgató
2. Főkönyvelő
3. Jogi osztályvezető
4. Műszaki Igazgató
5. Hulladékgazdálkodási Igazgató
7. Hulladékszállítási és Köztisztasági Osztályvezető
8. Beszerzési és anyaggazdálkodási osztályvezető
9. Körmendi úti telepvezető
10. Parkolási Csoportvezető
11. Hulladékszállítási Csoportvezető
12. Köztisztasági Csoportvezető
13. Pénzügyi csoport
14. Munkaügyi előadó
15. Vezérigazgatói asszisztens /Törzspéldány/

## 2. Téli gépek és munkagépek listája

### Társaságunk tulajdonában lévő gépek

1. GTY-763	Multicar sószóró adapter + hóeke
2. JFA-032	Multicar sószóró adapter + hóeke
3. KKY-034	Multicar sószóró adapter + hóeke
4. HKY-674	Multicar sószóró adapter + hóeke
5. NLP-085	Multicar sószóró adapter + hóeke
6. JCN-712	Multicar sószóró adapter + hóeke
7. YLE-718	Shibaura traktor adapter + hóeke
8. YLE-719	Shibaura traktor adapter + hóeke
9. HFA-413	Multicar (tartalék)
10. IPF-303	Multicar (tartalék)
11. KAZ-261	STEYR sószóró hóeke adapter + hóeke
12. GRM-782	MAN sószóró adapter + hóeke
13. SJN - 611	MAN sószóró adapter + hóeke
14. GUL-188	MAN seprő + hóeke
15. HIH-865	MAN billencs + hóeke
16. HKC-820	MAN hóeke
17. YAT-373	Rasant + hóeke
18. JHS-063	MAN (tartalék)
19. YHD-145	Caterpillar TH-62 rakodógép
20. YJD-984	Caterpillar 357 D rakodógép
21. LZF-825	Fiat Ducato személyszállító
22. GOY-740	Volkswagen LT35 + kisgépek
23. RCC-915	Opel platós gépjármű
24. RCC-916	Opel platós gépjármű
25. AA HT 749	IVECO platós gépjármű
26. YHH-896	Komatsu rakodógép
27. Sódaráló	
28. Szállítószalag	

### 3. A közutak közútkezelési szolgáltatási osztályai

#### **I-es osztály (belterületi I. rendű főutak)**

Szombathelyen ilyen út jelenleg nincs.

#### **II-es osztály**

	<i>Helye síkosság mentesítésben</i>	<i>Helye hó eltakarításban</i>
1. Bartók B. krt.	I/1 és I/2	II/1 és II/3
2. Bocskai krt.	I/2	II/1
3. Bogáti út	I/3	II/2
4. Brenner T. krt.	I/5	II/3
5. Csaba u.	I/3	II/2
6. Dolgozók útja	I/1	I/1
7. Ferenczy u.	I/1	II/3
8. Hollán E. u.	I/4	I/1
9. 18-as honvéd u. + tér	I/4	I/3
10. Horváth B. krt.	I/2	II/1
11. Hunyadi J. út	I/3	I/2
12. Ipari út	I/2	II/2
13. Jókai M. u.	I/5	II/3
14. Kiskar u.	I/4	I/1
15. Körmendí út	I/1	I/2
16. Pázmány P. krt.	I/3	II/3
17. Petőfi S. u.	I/2	I/1
18. Rohonci út	I/1	I/1
19. Rumi út	I/3	I/2 és II/2
20. Rumi külső út	I/3	II/2
21. Saághy I. u.	I/2 és III/3	II/1 és III/4
22. Sörház u.	I/4	I/1
23. Söptei u.	I/2	II/1
24. Szt. Flórián krt.	I/3	II/3
25. Szt. Gellért u.	I/3	I/2
26. Szt. István kir. u.	I/3	II/2
27. Szt. Márton u.	I/2	I/2
28. Szt. Quirinus ul	I/1	I/2
29. Szőlős u.	I/3	I/2
30. Thököly I. u.	I/3	I/1
31. Újvilág u.	I/3	I/2
32. Vasút u.	I/4	II/1
33. Váci M. u.	I/2	II/1
34. Vépi út	I/4	II/2
35. Vörösmarty M. u.	I/2	I/1
36. Zanati út	I/2	I/2 és II/2
37. 11-es huszár út	I/2 és III/2	I/1 és III/3
38. 8721-es összekötő út	I/1	II/1

**III-as osztály**

	<i>Helye síkosság mentesítésben</i>	<i>Helye hó eltakarításban</i>
1. Alkotás u.	II/4	III/3
2. Alsóhegyi u.	I/1	II/3 és III/2
3. Aranypatak u.	II/1	III/3
4. Bárdos Alice u.	III/1	III/3
5. Bárdosi N. J. u.	I/5	I/4
6. Dózsa Gy. u.	I/1	I/2
7. Erdei I. u.	I/1	II/3
8. Ernuszt K. u.	I/1	II/3
9. Éhen Gy. tér	I/4	I/3
10. Falunagy	I/1	II/3
11. Gagarin u.	I/1	II/3
12. Gábor Á. u.	I/3	II/2
13. Géfin Gy. u.	II/1	III/2
14. Hattyú u.	III/1	III/2
15. Irottkő u.	II/2	II/1
16. II János Pál pápa krt.	I/1 III/1	II/3, III/3
17. Jáki u.	I/1	II/3
18. Jászai M. u.	I/3	II/3
19. Juhász Gy. u.	II/3	II/2
20. Kassák L. u.	I/1	II/1
21. Kálvária u.	I/1	II/3
22. Károly R. u.	I/3	II/3
23. Kárpáti K. u.	I/1	II/3
24. Kisfaludy S. u.	I/4	I/3
25. Kodály Z. u.	I/1	II/1
26. Kötő u.	II/4	II/2
27. Magyar L. u.	I/1	I/2
28. Markusovszky u.	I/4	I/3
29. Maros u.	II/2	II/1
30. Márton Á. u.	I/1 és I/5	I/4 és II/3
31. Mátyás király u.	I/3	II/3
32. Nádasdy F. u.	I/4	II/1
33. Nárai u.	I/1	II/3
34. Nárai külső u.	I/1	II/3
35. Óperint u.	I/1	II/3
36. Öntő u.	I/2	II/1
37. Paragvári u.	I/2	II/1
38. Rákóczi F. u.	I/3	II/3
39. Semmelweis I. u.	I/4	II/1

40 Sorok u.	I/3	II/3
41. Stromfeld A. u.	I/5	I/4
42. Sugár u.	II/2	II/1
43. Szabadnép u.	III/2	III/4
44. Szelestey L. u.	I/4	I/3
45. Szt. Imre hcg. u.	I/2	II/1 és III/4
46. Széll K. u.	I/4	I/3
47. Szófia u.	I/2	II/1
48. Szövő u.	I/4	II/2
49. Szűrcsapó u.	I/2	II/1
50. Vásártér u.	II/4	II/2
51. Vizöntő u.	II/2	II/1
52. Wesselényi M. u.	I/4	I/3

#### **IV-es osztály**

	<i>Helye síkosság mentesítésben</i>	<i>Helye hó eltakarításban</i>
1. Acél u.	III/4	III/6
2. Acsádi I. u.	III/3	III/5
3. Akacs M. u.	III/2	III/3
4. Akácfa u.	III/3	III/5
5. Almássy L. u.	III/3	III/5
6. Alpár Gy. u.	III/1	III/2
7. Alsóőr u.	II/2	III/4
8. Angolkert u.	III/1	III/3
9. Angyal u.	Csak közszolgáltatás biztosítása	
10. Apáczai Cs. J. sétány	II/1	III/1
11. Arad u.	III/2	III/4
12. Arany J. u.	III/1	III/2
13. Aréna u.	I/4	II/2
14. Ariadné u.	I/5 kikötéssel	I/4
15. Asbóth J. u.	III/1	III/2
16. Avar u.	III/1	III/2
16. Áchim A. u.	III/1	III/3
17. Ádám L. u.	Csak közszolgáltatás biztosítása	
18. Áfonya u.	Csak közszolgáltatás biztosítása	
19. Álmos vezér u.	III/3	III/5
20. Áprily L. u.	III/1	III/3
21. Árpád u.	III/1	III/3
22. Babits M. u.	III/3	III/1
23. Badacsony u.	III/1	III/3
24. Bajnok u.	I/2 és III/2	II/1 és III/4
25. Bakó J. u.	I/1	II/1
26. Balassi B. u.	III/3	III/1



27. Barabás M. u.	III/2	III/4
28. Batsányi J. u.	III/1	III/3
29. Batthyány tér	I/3	II/3
30. Bádonna u.	III/3	III/5
31. Bányász u.	III/3	III/5
32. Bártfa u.	III/4	III/6
33. Báthory I. u.	I/5	I/3
34. Bejczy u.	I/4	I/3
35. Bem J. u.	I/2	II/1
36. Benczúr Gy. u.	III/2	III/4
37. Bendefy L. u.	III/3	III/5
38. Benedek E. u.	I/5 kikötéssel	I/4
39. Bercsényi M. u.	II/3	III/3
40. Bernstein B. u.	III/1	III/3
41. Bertalan Á. u.	Csak közszolgáltatás biztosítása	
42. Bertalanffy M. u.	III/3	III/2
43. Brenner János u.	Csak közszolgáltatás biztosítása	
44. Bethlen G. u.	III/1	III/2
45. Bezerédi A. u.	III/2	III/4
46. Béke tér	I/2	II/1
47. Béke u.	III/1	III/3
48. Békefi A. sétány	III/2	III/3
49. Béri B. Á. u.	III/3	III/1
50. Bodányi Ö. u.	III/1	III/3
51. Bogáti fasor	I/3	II/2
52. Borostyánkő u.	III/2	III/3
53. Borotszeg u.	III/3	III/5
54. Bólyai u.	II/1	III/1
55. Brassó u.	III/4	III/6
56. Brigád u.	I/5 kikötéssel	I/4
57. Brutscher u.	II/1	III/1
58. Budai N. A. u.	III/3	III/1
59. Búzavirág u.	I/5 kikötéssel	I/4
60. Bükkfa u.	III/3	III/5
61. Bűrű u.	III/3	III/1
62. Cinege	I/5	I/4
63. Csalogány u.	Multi IV kikötéssel	Multi IV
64. Csapó u.	III/3	III/1
65. Csatár u.	III/1	III/2
66. Csató B. u.	Csak közszolgáltatás biztosítása	
67. Csepy Dömötör u.	III/1	III/3
68. Csikor E. u.	III/2	III/4
69. Csillag u.	III/4	III/6
70. Csokonai V. M. u.	III/4	III/3

71. Csók I. u.	III/2	III/4
72. Concordia u.	I/5 kikötéssel	I/4
73. Csuszka u.	I/5	I/4
74. Damjanich u.	III/2	III/4
75. Deák F. u.	I/4 és II/1	I/3 és III/1
76. Demeter u.	II/2	III/1
77. Diana u.	II/2	III/1
78. Diófa u.	II/3	III/3
79. Dob u.	I/5	I/4
80. Dombtető u.	I/5	I/4
81. Domonkos u.	I/5	I/3 és I/4
82. Dozmat u.	III/1	III/3
83. Döbrentei G. u.	III/1	III/2
84. Dr. Fodor J. tér	II/2	III/2
85. Dr. Pető E.	II/2	II/1
86. Dr. Szabolcs Z. u.	I/5	I/4
87. Dudás J. u.	III/1	III/2
88. Dugovics T. u.	III/1	III/3
89. Dukai Takách J. u.	III/1	III/2
90. Egressy B. u.	I/5	I/4
91. Előd vezér u.	III/3	III/5
92. Engels F. u.	II/1	III/1 és III/3
93. Eötvös József u.	I/5 kikötéssel	I/4 és III/3
94. Eötvös Lóránd u.	Multi/I	III/2
95. Eper u.	Csak közszolgáltatás biztosítása	
96. Eperjes u.	III/2	III/3
97. Erdősi Sylvester J. u.	III/3	III/5
98. Esterházy A. u.	III/2	III/3
99. Esthajnal u.	III/3	III/5
100. Esze T. u.	III/1	III/2
101. Élmunkás u.	III/2	III/4
102. Fadrusz J. u.	III/1	III/3
103. Faludi F. u.	I/1	II/1
104. Falukert u.	III/3	III/5
105. Farkas u.	III/3	III/5
106. Farkas Károly u.	I/2 és III/2	II/1 és III/4
107. Fábrián Gy. u.	III/1	III/2
108. Fátra u.	III/1	III/3
109. Felsőbüki N. P. u.	III/3	III/1
110. Felsőőr u.	II/3	III/3
111. Fenyő u.	Csak közszolgáltatás biztosítása	
112. Festetich u.	III/3	III/5
113. Fiastyúk u.	III/3	III/5
114. Fogaras u.	III/3	III/1

115. Forró u.	III/2	III/3
116. Fortuna u.	I/5 kikötéssel	I/4
117. Fraknó u.	III/3	III/1
118. Fürdő u.	III/1	III/2
119. Galamb u.	III/2	III/3
120. Garamvölgyi T. u.	Csak közszolgáltatás biztosítása	
121. Garay J. u.	Multi/I	III/2
122. Gazdag E. u.	II/1	III/1
123. Gárdonyi G. u.	III/4	III/3
124. Gesztenyefa u.	III/3	III/5
125. Glória u.	I/5 kikötéssel	I/4
126. Gotthárd u.	III/1	III/2
127. Gömör u.	III/1	III/2
128. Göncöl u.	III/3	III/5
129. Görgey A. u.	III/2	III/4
130. Gyimesi Sz. u.	Csak közszolgáltatás biztosítása	
131. Gyöngyös u.	II/3	III/3
132. Gyöngyvirág u.	I/5	I/4
133. Győrffy u.	III/1	III/2
134. Győzelem u.	III/3	III/5
135. Gyurits A. u.	III/3	III/5
136. Hadnagy u.	II/2	III/2
137. Hajdú u.	III/3	III/1
138. Hajnal u.	I/5 kikötéssel	I/4
139. Hajnóczy J. u.	III/1	III/2
140. Haladás u.	III/2	III/4
141. Halastó u.	III/1	III/2
142. Hargita u.	III/2	III/3
143. Határőr u.	III/3	III/5
144. Hazatius F. u.	III/2	III/3
145. Hámor u.	III/4	III/6
146. Hársfa u.	III/3	III/1
147. Hefele M. u.	I/4	I/3
148. Herman Ottó u.	III/2	III/3
149. Hermán u.	III/3	III/5
150. Hét vezér u.	III/3	III/5
151. Hock J. u.	III/3	III/1
152. Holdsugár u.	III/4	III/6
153. Hollósy S. u.	III/2	III/4
154. Homok u.	I/1	II/3
155. Hosszú u.	III/1	III/2
156. Hóvirág u.	III/3	III/2
157. Huszt u.	III/1	III/2
158. Hübner u.	I/5	I/3 és I/4

159. Ifjúság u.	III/3	III/5
160. Ikervár u.	I/4	II/2
161. Igló u.	III/3	III/1
162. Ipar u.	III/4	III/6
163. Irinyi J. u.	III/1	III/2
164. Izsó M. u.	III/3	III/5
165. Jászi O. u.	III/1	III/2
166. Jávor u.	III/4	III/3
167. Jegenye u.	III/4	III/6
168. Jégpince u.	II/1	III/1
169. Jékely Z. u.	III/1	III/2
170. József A. u.	III/1	III/2
171. Jurisics M. u.	III/3	III/1
172. Justitia u.	I/5 kikötéssel	I/4
173. Kalló u.	III/2	III/4
174. Kandó K. u.	III/3	III/5
175. Kaposi J. u.	III/2	III/4
176. Karinthy F. u.	I/5	I/3 és I/4
177. Karmelita u.	I/5 kikötéssel	I/4
178. Kassa u.	III/4	III/6
179. Katona J. u.	III/1	III/2
180. Kazinczy F. u.	III/3	III/1
181. Káptalan u.	Csak közszolgáltatás biztosítása	
182. Károlyi A. u.	II/3	II/2
183. Károlyi G. tér	III/1	III/2
184. Kemény Zs. u.	I/5 kikötéssel	I/4
185. Kenderesi u.	II/1	III/1
186. Kenyérvíz u.	III/3	III/1
187. Kert u.	I/5 kikötéssel	I/4
188. Kertész u.	II/2	III/2
189. Késmárk u.	III/2	III/3
190. Kéthy A. u.	III/2	III/4
191. Kétrózsa köz	III/1	III/3
192. Kikelet u.	III/4	III/6
193. Kilátó u.	I/5	I/4
194. Kinizsi P. u.	II/3	III/3
195. Király u.	I/4	I/3
196. Kismarton u.	III/3	III/1
197. Kismezei u.	III/1	III/2
198. Kis J. u.	I/5 kikötéssel	I/4
199. Kodolányi J. u.	III/3	III/1
200. Kolozsvár u.	III/4	III/6
201. Komárom u.	III/3	III/5
202. Komlósi F. u.	III/1	III/3

203. Koncz J. u.	I/5 kikötéssel	I/4
204. Kond vezér u.	III/3	III/5
205. Korpás u.	Csak közszolgáltatás biztosítása	
206. Kossuth L. u.	I/4	I/3
207. Kosztolányi D. u.	III/3	III/1
208. Kórház-köz	I/5	I/3 és I/4
209. Kós Károly u.	I/5 kikötéssel	I/4
210. Kölcsey F. u.	III/4	III/3
211. Körmöc u.	III/4	III/6
212. Középhegyi u.	II/1	III/1
213. Kőrösi Cs. S. u.	III/3	III/1
214. Kőszegi u.	I/4	I/3
215. Krúdy Gy. u.	II/2	III/3
216. Kulcsár I. u.	III/1	III/2
217. Kuncz A. u.	III/3	III/3
218. Kunos E. u.	III/1	III/2
219. Kürtös u.	III/1	III/2
220. Lajta u.	I/1	II/3
221. Laky D. u.	III/1	III/2
222. Lancsics B. u.	III/1	III/3
223. Lejtő sétány	I/5	I/4
224. Levendula u.	III/2	III/4
225. Légszeszgyár u.	I/4	II/2
226. Léka u.	III/2	III/3
227. Liget u.	I/5	I/4
228. Liliom u.	III/4	III/1
229. Lipp V. u.	I/5	III/2
230. Liszt F. u.	I/5	I/3
231. Losonc u.	II/4	III/2
232. Lovas u.	III/3	III/2
233. Lócse u.	III/4	III/6
234. Lőportár u.	III/1	III/3
235. Luna u.	I/5 kikötéssel	I/4
236. Madách I. u.	III/1	III/2
237. Malom u.	Multi/I	I/3
238. Margaréta u.	III/1	III/2
239. Matók L. U.	Csak közszolgáltatás biztosítása	
240. Május 1. u.	III/2	III/4
241. Március 15. tér	I/4	I/3
242. Márkus E. u.	III/2	III/2
243. Mártírok tere	I/4	I/3
244. Mátra u.	III/1	III/3
245. Máv Hatházak	Csak közszolgáltatás biztosítása	
246. Meggyvágó u.	Csak közszolgáltatás biztosítása	

247. METRO-hoz vezető út	II/2	III/2
248. Mérleg u.	III/4	III/3
249. Mészáros József u.	III/2	III/4
250. Mészáros Lőrinc u.	III/3	III/5
251. Mikes K. u.	II/3	II/2
252. Mikszáth K. u.	III/4	III/3
253. Minerva u.	II/2	III/1
254. Minta ltp.	III/1	III/3
255. Móra F. u.	III/3	III/1
256. Móricz Zs. u.	III/3	III/1
257. Munkácsy M. u.	III/2	III/4
258. Muraszombat u.	III/3	III/1
259. Muskátli u.	III/2	III/2
260. Nagy L. király u.	III/3	III/1
261. Nagy László u.	Multi III	Multi III
262. Nagyszombat tér	III/2	III/4
263. Nagyvárad u.	I/1	II/3
264. Napsugár u.	III/4	III/6
265. Nádor u.	II/3	III/3
266. Nefelejcs u.	III/2	III/4
267. Négyesi u.	III/3	III/1
268. Németh L. u.	III/2	III/4
269. Németh Pál u.	Csak közszolgáltatás biztosítása	
270. Németújvár u.	III/3	III/1
271. Niké u.	I/5 kikötéssel	I/4
272. Nótárius u.	Csak közszolgáltatás biztosítása	
273. Nyár u.	I/5 kikötéssel	I/4
274. Nyárfa u.	III/3	III/5
275. Nyitra u.	III/4	III/6
276. Olimpia u.	I/5 kikötéssel	I/4
277. Ond vezér u.	III/3	III/5
278. Orbán Balázs u.	III/3	III/5
279. Orgona u.	I/5	I/4
280. Oroszlán u.	III/3	III/5
281. Ovad u.	III/3	III/5
282. Őrség u.	III/3	III/1
283. Ősz u.	I/5 kikötéssel	I/4
284. Pál L. u.	III/3	III/5
285. Patak u.	III/2	III/2
286. Páfrány u.	III/3	III/5
287. Pálya u.	I/4	II/2
288. Pásztor u.	III/4	III/1
289. Petúnia u.	Csak közszolgáltatás biztosítása	
290. Péterffy S. u.	III/1	III/2

291. Pinkafői u.	III/4	III/3
292. Pipacs u.	I/2 és III/2	II/1 és III/4
293. Potyondi u.	Csak közszolgáltatás biztosítása	
294. Pozsony u.	III/4	III/6
295. Prága u.	III/2	III/4
296. Puskás T. u.	I/2	II/2
297. Radnóti M. u.	III/1	III/2
298. Rajczy Imre u.	Csak közszolgáltatás biztosítása	
299. Rába u.	III/1	III/2
300. Rák u.	III/3	III/5
301. Rausher Miksa u.	III/1	III/3
302. Reismann János u	III/1	III/3
303. Reviczky Gy. u.	III/1	III/2
304. Rezeda u.	III/2	III/4
305. Rigóvölgyi út	I/5	I/4
306. Rozmaring u.	III/1	III/2
307. Rozsnyó u.	II/4	II/2
308. Rumi Rajki I. u.	III/2	III/4
309. Saághy I. u.	I/2	II/1
310. Sas u.	III/4	III/3
311. Sági út	I/4	II/2
312. Sándor L. u.	III/3	III/5
313. Sárdi-ér u.	I/3	III/3 zárás esetén II/2
314. Sárosi Gy. u.	III/1	III/2
315. Sárvár u.	III/4	III/6
316. Selmec u.	III/4	III/6
317. Selyemrét u.	I/4	III/6
318. Szenczy Imre u.	III/1	III/3
319. Senyefai u.	III/2	III/4
320. Silvana u.	I/5 kikötéssel	I/4
321. Simon I. u.	I/1	II/1
322. Síp u.	I/5	I/4
323. Skorpió u.	III/3	III/5
324. Somlay A. u.	III/1	III/2
325. Somogyi B. u.	III/2	III/3
326. Sorokmajor u.	III/1	III/2
327. Sólyom u.	I/4	II/2
328. Sport tér	III/3	II/2
329. Stettner A. u.	I/5 kikötéssel	I/4
330. Szabadka u.	III/4	III/6
331. Szabadságharcos u.	III/1	III/2
332. Szabó E. u.	III/3	III/5
333. Szabó Imre u.	III/2	III/4
334. Szabó M. u.	III/2	III/3

335. Szalézi tér	III/1	III/2
336. Szalónak u.	III/3	III/1
337. Szatmár u.	III/4	III/6
338. Szántó K. J. u.	III/3	III/5
339. Szász B. u.	III/1	III/3
340. Százhold u.	III/3	III/1
341. Szeben u.	III/4	III/6
342. Szedres u.	I/5	I/4
343. Szegedy Györgyné u.	III/2	III/3
344. Szegfű u.	III/2	III/4
345. Szt. László kir. u.	II/1	III/1
346. Szerb A. u.	III/2	III/4
347. Széchenyi I. u.	I/4	I/3
348. Székely B. u.	III/2	III/4
349. Szélkerék u.	III/1	III/3
350. Sziget u.	III/4	III/6
351. Szigeti Kilián u.	III/1	III/3
352. Szigligeti u.	III/1	III/2
353. Szily J. u.	I/4	I/3
354. Szinyei M. P. u.	III/1	III/2
355. Szőkeföldi u.	II/3	III/3
356. Szőlősi sétány	I/5 kikötéssel és III/3	I/4 és III/1
357. Szőlőhegy u.	I/5 kikötéssel	I/4
358. Tamási Á. u.	III/3	III/5
359. Tarcsa u.	III/2	III/4
360. Tarczai L. u.	III/1	III/2
361. Taschler J. u.	III/3	III/1
362. Tavasz u.	I/5 kikötéssel	I/4
363. Táncsics M. u.	III/1	III/2
364. Tárogató u.	Multi IV kikötéssel	Multi IV
365. Tátika u.	I/3	III/3 zárás esetén II/2
366. Tátra u.	III/1	III/3
367. Teleki B. u.	III/2	III/2
368. Temető u.	III/2	III/4
369. Termelők útja	III/1	III/2
370. Tinódi L. S. u.	III/1	III/2
371. Titán u.	III/3	III/5
372. Tolnay S. u.	III/2	III/4
373. Tompa M. u.	III/1	III/2
374. Torockó u.	III/4	III/6
375. Torony u.	III/1	III/3
376. Tószér tér	III/2	III/3
377. Tóth Á. u.	III/3	III/1
378. Tölgyfa u.	III/3	III/5



379. Tömjénhegy u.	III/1	III/3
380. Török I. u.	III/3	III/5
381. Tulipán u.	III/3	III/2
382. Uzsoki u.	III/2	III/3
383. Újvári E. u.	I/5 kikötéssel	I/4
384. Üstökös u.	III/4	III/6
385. Vadász u.	III/3	III/5
386. Vadrózsa u.	III/2	III/4
387. Vadvirág u.	I/5 kikötéssel	I/4
388. Vajda J. u.	III/3	III/1
389. Vajdahunyad tér	III/2	III/4
390. Vak Bottyán u.	II/3	III/3
391. Varasd u.	II/4	II/2
392. Varasdy K. u.	III/1	III/3
393. Vas u.	III/4	III/6
394. Vas Gereben u.	III/3	III/5
395. Vasvári P. u.	III/3	III/1
396. Vályi P. u.	I/5 kikötéssel	I/4
397. Vámház u.	I/4	II/2
398. Várkonyi I. u.	III/2	III/4
399. Vereczkei u.	III/2	III/4
400. Veres P. u.	III/2	III/4
401. Verseny u.	III/2	III/4
402. Vesta u.	I/5 kikötéssel	I/4
403. Vénusz u.	III/4	III/6
404. Vidos J. u.	III/1	III/2
405. Vikárius u.	Csak közszolgáltatás biztosítása	
406. Viktória u.	II/2	III/1
407. Vitéz u.	III/3	III/1
408. Vízmellék u.	III/3	III/5
409. Víztorony u.	I/5 kikötéssel	I/4
410. Vörösvár u.	III/2	III/4
411. Walder A. u.	III/3	III/1
412. Welther K. u.	II/4	III/2
413. Werner Alajos	III/1	III/3
414. Wimmer Á. u.	I/5	I/4
415. Weöres S. u.	III/1	III/3
416. Zalai Tóth J. u.	III/1	III/2
417. Zrínyi I. u.	I/4	II/3

#### **4. Kerékpárutak listája**

- 1 Vámház u.
2. Vásártér u. + járda
3. Vépi úti kerékpárút – Vép fele körforgalom után 20 méterig mindkét oldal
4. Sárdi-ér u.
5. Csaba u.
6. Kolozsvár u. Sági – Vépi u. közötti kerékpárút
7. Zanati út Zanat faluig
8. METRO körforgalom (Öntő u-tól METRO kerítésig)
9. Barátság u.
10. Szt. Márton u. – Vörösmartytól Barátság utcáig észak nyugati oldalon és a temető oldalánál
11. Nádasdy F. u.
12. Ady tér park
13. Brutscher József utca
14. Kiskar u.
15. Nyomda mögötti járda- és kerékpárút a Perint partján
16. Sörház – Magyar u. közötti kerékpárút
17. Pável Á. sétány Markusovszky úti hídtól Zrínyi utcáig
18. Paragvári út
19. Liszt F. u. – Kőszegi u. – Széchenyi u. – Szily u. – Hollán u.
20. Hefele M. u. – OTP közötti viakolor kerékpárút
21. Hunyadi út déli vége
22. Szőlős u.
23. Szt. Gellért u.
24. Diófa utca
25. Pásztor u. OMV mellett
26. Rumi út 136-tól - 162-ig
27. Rumi út Szőlősi vasútállomástól Bogáti fasorig
28. Rohonci út mindkét oldalon
29. Vízöntő u. – Váci M. u. összekötő kerékpárút
30. Körmendi út – Szombathely tábláig (Szt. Gellért körforg. körül is)
31. Szt. Qurinius utca
32. Jáki úti kerékpár út Temesvári utcáig
33. Kárpáti K. u. – Kenderesi u. között
34. Homok utcai kerékpárút és járda Parkerdő lakóparkig
35. Bólyai J. u.
36. Gayer park
37. Perintparti sétány (hóékés kistraktor körzetben is)
38. Szt. Imre hcg. u. (Váci Mihály u-tól körforgalomig)
39. Szt. Imre körforg-tól Dolgozók körforg-ig 8721-es út mellett
40. Óperint u.
41. Király u. – Szt. Márton u. Gyöngyös hídig
42. Bocskai krt. – Horváth B. krt. – Bartók B. krt. – Brenner krt.
43. Szent István park kerékpárút
44. Varasd u.: Homa Center körf. – Family Center kijáratig
45. Magyar L. u.: Nagykar – Gépipari SZKI között
46. Perintpart: Gépipari – Bartók krt. között
47. Dolgozók útja: Rohonci – Bem – Szombathely tábláig
48. Repülők Útja melletti kerékpár út Söptei útig
47. Repülők Útja melletti kerékpár út Söptei útig

## **5. Utak síkosság mentesítési körzetei**

Az utak fontossági sorrend alapján három, római számmal jelölt csoportra vannak osztva, ezen belül arab számmal jelölt körzetekre. A nagy "S" betű síkosság mentesítést jelent.

Egy körzet azonosítása tehát:

síkosság mentesítés a második ütemben a hármas számú körzetben:

S - II/3

A szűk, vagy egyéb ok miatt nagy géppel nem, vagy csak nehezen bejárható utak a "Különleges utcák" címszó alatt találhatóak meg.

## I. ütem útjainak síkosság mentesítési körzetei

A dőlt, vastagon szedett utcákat külön sorba, pontos érkezési és indulási idővel kell a menetlevélen feltüntetni!

<b><u>S - I/1</u></b>	<b><u>S - I/2</u></b>
1. Körmendi út	<b><i>1. Petőfi S. u.</i></b>
2. Dózsa Gy. u.	2. Paragvári út
3. Magyar u.	3. Szt. Imre hcg. útja Vadász körforgalomig
<b><i>4. Rohonci u.</i></b>	<b><i>4. 11-es huszár út</i></b>
<b><i>5. Dolgozók útja</i></b>	5. Vörösmarty M. u.
<b><i>6. Oladi körforg.-tól Szt. Imre hcg. körforg.-ig összekötő út (8721-es)</i></b>	6. Szt. Márton u. – csomópont kiemelten
7. Óperint u.	<b><i>7. Zanati út végig</i></b> + Zanat falu buszforduló
8. Kálvária u.	8. Váci M. u.
9 Jókai M. u.	9. Bem J. u.
10. Bartók B. krt. (Rohonci u.-tól nyugatra)	10. Szűrcsapó u.
11. Gagarin út	<b><i>11. Szt. Imre hcg. útja (körforg.-tól kifelé)</i></b>
12. Homok u.	12. Béke tér
13. II. János Pál pápa krt. busz útvonal	13. Bartók B. krt. (Rohoncitól keletre) (kerékpársáv!)
14. Falunagy u.	14. Horváth B. krt. (kerékpársáv!)
15. Kárpáti K. u.	15. Bocskai I. krt. (kerékpársáv!)
16. Lajta u.	16. Söptei út körgyűrűig
17. Márton Á. u.	17. Szófia u.
18. Ernuszt K. u.	18. Öntő u.
19. Nárai u.	19. Saághy u.+ buszforduló
20. Nárai külső út (Temesvár u. –i buszfordulóig (Király sportcentrum mellett))	20. Bajnok u.+ buszforduló
21. Erdei iskola u.	21 Pipacs u. + buszforduló
22. Nagyvárad u.	22 Farkas K.+ buszforduló
23. Alsóhegyi út Nagyváradtól temetőig + buszford.	
24. Ferenczy u.	
25. Jáki út	
26. Szt. Qurinius u.	
27. Brenner T krt.	
28. Kodály Z. u.	
29. Simon I. u.	
30. Kassák L. u.	
31. Faludi F. u.	
32. Bakó J. u.	

## I. ütem útjainak síkosság mentesítési körzetei

A dőlt, vastagon szedett utcákat külön sorba, pontos érkezési és indulási idővel kell a menetlevélen feltüntetni!

<b><u>S - I/3</u></b>	<b><u>S - I/4</u></b>
1. Thököly I. u.	1 Kiskar u.
2. Hunyadi út	2. Sörház u.
3. Csaba úti felüljáró komplexum	3. Hollán E. u.
4. Csaba u. (körgyűrűig)	4Kossuth L. u.
<b>5. Jávor u. Szatmár u.-ig Felüljáró zárásánál I. körös kezdő utca!</b>	5. Bejczy u.
<b>6. Szatmár u. Jávor u. Csaba u között Felüljáró zárásánál I. körös kezdő utca!</b>	6.Wesselényi M. u.
<b>7. Sólyom u. Felüljáró zárásánál kezdő utca !</b>	<b>7. 18-as honvéd u. + tér</b>
<b>8. Tátika u. Felüljáró zárásánál kezdő utca!</b>	8. Király u.
<b>9. Sárdi-ér u. Felüljáró zárásánál kezdő utca !</b>	9. Széll K. u.
10. Szőlős u.	10. Éhen Gy. tér
11. Rumi út (Csiti-tótól körgyűrűig)	11 . Szelestey L. u. (kerékpársáv!)
12. Szt. Gellért u. (ALDI-ig!)	12 Kisfaludy S. u.
13. Rumi út (Csiti tótól Újvilág utcáig)	13. Kőszegi u.
14. Újvilág utca	14. Mártírok tere
15. Szt. Flórián krt.	15. Széchenyi u. <b><u>Kivételt térköves burkolat!</u></b>
16. Pázmány P. krt.	16. Szily J. u. <b><u>Kivételt térköves burkolat!</u></b>
17. Brenner T. krt.	17. Hefele M. u.
18. Mátyás király u.	18. Március 15. tér (kerékpársáv!)
19. Rumi út (Újvilág utcáig)	19. Markusovszky u.
20. Rákóczi F. u.	20. Deák u.(Paragvári-Honvéd tér között)
21. Batthyány tér	21. Semmelweis I. u.
22. Rumi út (körgyűrűtől kifelé)	22. Nádasdy F. u.
23. Rumi külső út (Ifjúság utcánál buszforduló is)	23. Vasút u.
24. Bogát fasor	24. Zrínyi I. u.
25. Szt. István kir. u.	25. Aréna u.
26. Bogáti út (87-es útig)	26. Légszeszgyár u.
27. Károly R. u.	27. Vépi út (körgyűrűig)
28. Sorok u.	28. Ikervár u.
29. Jászai M. u.	29. Puskás T. u.
	30. Vámház u.
	31. Szövő u.
	32. Pálya u.
	33. Sági út
	34. Selyemrét u.

**Különleges (szűk, meredek stb.) utcák síkosság mentesítési körzete**

<b>S - I/5</b>	
1. Kilátó u.	<b>36. Tavasz u.</b>
2. Síp u.	<b>37. Nyár u.</b>
3. Lejtő sétány	<b>38. Ősz u.</b>
4. Dob u.	<b>39. Silvana u.</b>
5. Márton Á. u. (templomtól felfelé)	<b>40. Vesta u.</b>
6. Dombtető u.	<b>41. Luna u.</b>
7. Gyöngyvirág u.	<b>42. Justitia u.</b>
<b>8. Eötvös József u.</b>	<b>43. Concordia u.</b>
9. Liget u.	<b>44. Fortuna u.</b>
10. Wimmer A. u.	<b>45. Ariadne u.</b>
11. Egressy B. u.	<b>46. Niké u.</b>
12. Orgona u.	<b>47. Glória u.</b>
13. Rigóvölgyi u.	(továbbiakban csak zúzalékos utcák)
14. Cinege	<b>48. Kiss J. u.</b>
15. Szedres u.	<b>49. Koncz J. u.</b>
16. Csuszka u.	<b>50. Újvári E. u.</b>
17. Kórház-köz	<b>51. Víztorony u.</b>
18. Hübner J. u.	<b>52. Karmelita u.</b>
19. Liszt F. u.	<b>53. Vadvirág u.</b>
20. Liszt F. utcát Petőfivel összekötő út 14 emeletes mellett	<b>54. Jáki u. végén 3 ház</b>
21. Karinthy F. u.	<b>55. Szőlőhegy u.</b>
22. Domonkos u.	<b>56. Brigád u.</b>
23. Báthori I. u.	<b>57. Kert u.</b>
24. Brutscher utcából nyíló, kollégiumi belső út ("L" alak) + Tűzoltóság !!!	<b>58. Búzavirág u.</b>
<b>25. Benedek E. u.</b>	<b>59. Stettner A. u.</b>
26. Stromfeld A. u.	60. Alsóhegyi útról felfelé vezető zsák- utca (parknál, 2. házzszámok)
27. Bárdosi N. J. u.	<b>61. Szőlősi sétány(Légszesz.-Négyesi-ig)</b>
<b>28. Olimpia u.</b>	
<b>29. Vályi P. u.</b>	
<b>30. Kemény Zs. u.</b>	
<b>31. Kós K. u.</b>	
32. Dr. Szabolcs Z. u.	
33. Lipp Vilmos u.	
34. Deák 76. – belső út	
<b>35. Hajnal u.</b>	

*A vastagon, dőlt betűvel jelzett utcák csak akkor kerülnek síkosság mentesítésre, ha az S III körzetek indításra kerülnek*

## II. ütem útjainak síkosság mentesítési körzetei

<u>S – II/1</u>	<u>S – II/2</u>	<u>S – II/3</u>	<u>S – II/4</u>
1. Brutscher u.	1. Sugár út	1. Kinizsi P. u.	1. Welther K. u.
2. Deák u. (Paragvári - Rohonci között)	2. Írottkő u.	2. Mikes K. u.	2. Losonc u
3. Engels F. u.	3. Maros u.	3. Károlyi A. u.	3. Alkotás u.
4. Bólyai J. u.	4. Alsóór	4. Bercsényi M. u.	4. Kötő u.
5. Kenderesi u.	5. Pető Ernő u.	5. Szőkeföldi u.	5. Vásártér u.
6. Géfin Gy. u.	6. Dr. Fodor J. tér	6. Nádor u.	6. Varasd u.
7. Szt. László kir. u.	7. Hadnagy u.	7. Gyöngyös u.	7. Rozsnyó u.
8. Jégpince u.	8. METRO-hoz ve- zető út	8. Vak Bottyán u.	
9. Középhegyi út	9. Vízöntő u.	9. Krúdy Gy. u.	
10. Gazdag E. u.	10. Minerva u.	10. Felsőór u.	
11. Apáczai Cs. J. sét.	11. Demeter u.	11. Juhász Gy. u.	
	12. Diana u.	12. Diófa u.	
	13. Viktória u.	13. Gábor Á. u.	

### III. ütem útjainak síkosság mentesítési körzetei

<u>S - III/1</u>		
1. Szabadságharcos	32. Katona J. u.	63. Lancsics B. u.
2. Somlay A. u.	33. Avar u.	64. Szenczy Imre u.
<b><u>3. Szigligeti E. u. !!!!!!!!</u></b>	34. Arany J. u.	65. Weöres S. u.
4. Győrffy I. u.	35. Tompa M. u.	66. Aranypatak u.
5. Kismezei u.	36. Kunos E. u.	67. Kétrózsa köz
6. Madách I. u.	37. Gotthárd u.	68. Werner Alajos
7. Alsóhegyi út zsákutca része	38. Fürdő u.	69. Batsányi J. u.
8. Táncsics M. u.	39. Reviczky u.	70. Áprily L. u.
9. Dudás J. u.	40. Károlyi G. tér	71. Tömjénhegy u.
10. Szalézi tér	41. Frim Jakab Isk. hátsó bejárat	72. Szász Béla u.
11. Margaréta u.	42. Parkerdei út	73. Fadrusz u.
12. Jászi O. u.	43. Káptalan u.	74. Bodányi Ö. u.
13. Laky D. u.	44. Vikárius	75. Reismann János u.
14. Huszt u.	45. Nótárius	76. Rauscher Miksa u.
15. Fábrián Gy. u.	46. II. János Pál zsák utca része	77. Lőportár u.
16. Rozmaring u.	47. Árpád út	78. Bernstein u.
17. Jékely Z. u.	48. Béke u.	79. Varasdy K. u.
18. Kürtös u.	49. Tátra u.	80. Jáki út folytatás temető mellett
19. Irinyi J. u.	50. Fátka u.	81. Hajnóczy J. u.
20. Radnóti M. u.	51. Mátra u.	82. Zalai T. J. u.
21. Döbrentei u.	52. Badacsony u.	83. Alpár Gy. u.
22. Tarczai L. u.	53. Minta lakótelep	84. Termelők útja
23. Asbóth u.	54. Dugovics T. u.	85. Dukai T. J. u.
24. Bethlen G. u.	55. Komlósi F. u.	86. Rába u.
25. Csatár u.	56. Áchim A. u.	87. Sárosi Gy. u.
26. Hosszú u.	57. Bárdos A. u.	88. Vidos J. u.
27. Tinódi L. S. u.	58. Dozmat u.	89. Kulcsár I. u.
28. Szinnyei M. P. u.	59. Torony u.	90. Hattyú
29. Esze T. u.	60. Angolkert u.	92. Péterffy S. u.
30. Gömör u.	61. Szélkerék u.	93. Sorokmajor u.
31. József A. u.	62. Csepy Dömötör u.	



### III. ütem útjainak síkosság mentesítési körzetei

<u>S – III/2</u>		
1. Szabó M. u.	26. Nagyszombat tér	51. Pipacs u.
2. Akacs M. u.	27. Szerb A. u.	52. Székely B. u.
3. Szegedy Györgyné u.	28. Görgey A. u.	53. Prága u.
4. Somogyi B. u.	29. Szent Imre hcg./A (zsákutca)	54. Kalló u.
5. Hazatius F. u.	30. Muskátli u.	55. Temető u.
6. Hargita u.	31. Tolnai S. u.	56. Arad u.
7. Forró u.	32. Vajdahunyad tér	57. Munkácsy M. u.
8. 11-es huszár út zsákutca része	33. Várkonyi I. u.	58. Damjanich J. u.
9. Késmárk u.	34. Csikor E. u.	59. Vereckei u.
10. Esterházy A. u.	35. Mészáros J. u.	60. Bezerédi A. u.
11. Eperjes u.	36. Senyefai u.	61. Tarcsa u.
12. Borostyánkő u.	37. Németh L. u.	62. Patak u.
13. Léka u.	38. Szabó I. u.	63. Márkus E. u.
14. Tószér tér	39. Csók I. u.	64. Vörösvár u.
15. Uzsoki u.	40. Rezeda u.	65. Teleki B, u,
16. Békefi A. sétány	41. Tulipán u.	66. Május 1. u.
17. Rumi Rajki I. u.	42. Hóvirág u.	67. Élmunkás u.
18. Nefelejcs u.	43. Bertalanffy. u.	68. Hollósy S. u.
19. Benczúr Gy. u.	44. Saághy I. u.	69. Kéthly A. u.
20. Vadrózsa u.	44. Bajnok u.	70. Verseny u.
21. Kaposi J. u.	46. Farkas K. u.	71. Huszár úti ltp.
22. Haladás u.	44. Galamb u.	72. Lovas u.
23. Levendula u.	48.Szabadnép u.	73. Söptei útról börtönhöz bevezető útszakasz
24. Szegfű u.	49. Barabás M. u.	
25. Veres P. u.	50. Hermann O. u.	

### III. ütem útjainak síkosság mentesítési körzetei

<b>S – III/3</b>		
1. Jurisich M. u.	31. Nagy Lajos király u.	61 Borotszeg u.
2. Taschler J. u.	32. Acsádi I. u.	62. Mészáros L. u.
3. Béri Balogh Á. u.	33. Szabó E. u.	63. Paál L. u.
4. Walder A. u.	34. Ovad u.	64. Akácfa u.
5. Szöllősi sétány	35. Bányász u.	65. Izsó M. u.
6. Négyesi u.	36. Bendefy u.	66 Erdősi Sz. u.
7. Kodolányi J. u.	37. Szántó Kovács J. u.	67 Falukert u.
8. Szalónak u.	38. Páfrány u.	68 Bádonna u.
9. Vasvári P. u.	39. Rumi út („Csinger ka- nyar”)	69. Skorpió
10. Németújvár u.	40. Hermán u.	70. Fiastyúk
11. Kenyérvíz u.	41. Tamási Á. u.	71 Titán
12. Vitéz u.	42. Orbán B. u.	72. Farkas u.
13. Őrség u.	43. Komárom u.	73. Vízmellék u.
14. Kazinczy F. u.	44. Ifjúság u. + 3 ház L alak!	74 Festetics u.. u.
15. Szászhold u.	45. Gesztenyefa u.	75 Almássy u.
16. Móra F. u.	46. Nyárfa u.	76 Sport tér
17. Kuncz A.	47. Bükkfa u.	77 Sándor L. u.
18. Felsőbüki N. P. u.	48. Tölgyfa u.	78 Határőr u.
19. Hajdú u.	49. Kond vezér u.	79 Vadász u.
20. Muraszombat u.	50. Hét vezér u.	80. Bűrű u.
21. Budai N. A. u.	51. Álmos vezér u.	81 Fraknó u.
22. Újvilág u-tól garázsok mel- lett Vízműig	52. Ond vezér u.	82 Hock J. u.
23. Kőrösi Cs. S. u.	53. Előd vezér u.	83 Móricz Zs. u.
24. Fogaras u.	54. Török I. u.	84. Babits M. u.
25. Kismarton u.	55. Győzelem u.	85. Vajda J. u.
26. Igló u.	56. Esthajnal u.	86 Balassi B. u.
27. Csapó u.	57. Göncöl u.	87 Kosztolányi D. u.
28. Hársfa u.	58. Oroszlán u.	88. Tóth Á. u.
29. Kandó K. u.	60. Rák u.	89. Szalónak u.(Szt Flórián körűttől északra
30. Vas Gereben u.		

### **III. ütem útjainak síkosság mentesítési körzetei**

<b><u>S – III/4</u></b>		
1. Pinkafői u.	17. Acél u.	33. Napsugár u.
2. Csokonai V. M. u.	18. Ipar u.	34. Holdsugár u.
3. Kölcsey F. u.	19. Szövő u. - Puskás T. u. összekötő utca	35. Kikelet u.
4. Mikszáth K. u.	20. Brassó u.	36, Mérleg u.
5. Gárdonyi G. u.	21. Szeben u.	37. Jávor u.
6. Sas u.	22. Sárvár u.	
7. Pozsonyi u.	23. Kolozsvár u.	
8. Vas u.	24. Szabadka u.	
9. Hámor u. (parknál is)	25. Sziget u.	
10. Jegenye u.	26. Torockó u.	
11. Bártfa u.	27. Szatmár u.	
12. Kassa u.	28. Pásztor u.	
13. Nyitra u.	29. Liliom u.	
14. Lőcse u.	30. Vénusz u.	
15. Körmöc u.	31. Űstökös u.	
16. Selmec u.	32. Csillag u.	

## 6. Multicar-ok, kistraktorok síkosság mentesítési körzetei

Multicar gépjárművek végzik a járdák, buszmegállók, kerékpárutak, parkolók útjainak, valamint a hidak járdáinak síkosság mentesítését.

## Multicar körzetek (járdák, buszmegállók, kerékpárutak)

### I. körzet - belváros

1. Thököly I. u. járda Bizományitól aluljáróig (északi oldal)
2. Aluljáróhoz vezető járdák - 5 db
3. Szelestey L. u. - Gyöngyös melletti parkoló járdája
4. Március 15. tér járdái
5. Malom u.
6. Liszt F. u. – Kőszegi u. kerékpárút
7. Dr. Antal József tér Petőfi S. utcával párhuzamos járda
8. Dr. Antal József tér szökőkút mellett járda szakasz könyvtár lépcsőig
7. Kőszegi u. - Savaria szálló parkolója előtti járda
8. Hefele M. u. – OTP viakolor kerékpárút
9. Király u. – Szt. Márton u. Gyöngyös hídig kerékpárút
10. Kiskar u. kerékpárút
11. Kiskar u. 2 db buszmegálló (Nyomda, volt Gazda áruház)
12. Sörház u. 2 db buszmegálló
13. Nyomda mögötti járda- és kerékpárút a Perint partján
14. Sörház – Magyar u. közötti kerékpárút és járda
15. Brutscher József utcai kerékpárút, Ady téri park kerékpárút
16. Sörház u. 2 db buszmegálló (Ady téri parkkal szemben)
17. Óperint u. kerékpárút (csak járdás szakaszokon)
18. Felsőőr u.-i park járdái
19. Felsőőr u. zöld terület melletti járda Sorok utcától Móricz Zsigmond utcáig.
20. Sorok u. – Juhász Gy. u. sarok
21. Sorok u. 2 db buszmegálló
22. Batthyány tér járdái
23. Wesselényi – Szelestey sarok (járda)
24. Pável Á. sétány Markusovszky úti hídtól Zrínyi utcáig kerékpárút
25. Gyöngyösparti sétány 1-től Szt. Márton utcáig járda
26. Postaköz kerékpáros-gyalogos út
27. 48-as tér, tűzcsapok előtti járda, kerékpárútra merőlegesen
28. Batthyány tér (2 db), Rákóczi F. u. iskola (2 db) buszmegálló
29. Zrínyi – Mátyás király sarok – mindkét oldal
30. Légszeszgyár u. sétánytól hídig
31. Pelikán park járdái (Honvéd u., 7. számtól a hídig is, Honvéd tér, )
32. Honvéd tér 1. előtti járda
33. Markusovszky 2-től Gyöngyös hídig
34. Vörösmarty u. járda Semmelweis u.-tól Horváth B. krt.-ig a nyugati oldalon,
35. 11-es huszár úti lakótelep
  - a) 100 lakásos épület előtti burkolt út
  - b) játszótér déli és nyugati oldalán lévő járda
36. Bocskai krt. - Horváth B. krt. - Bartók B. krt. - Brenner krt. kerékpárút (csak járdás szakaszok)

## Multicar körzetek (járdák, buszmegállók, kerékpárutak)

### II. körzet

- 1.Kárpáti K. u. – Kenderesi u. között kerékpárút
- 2.Homok utcai kerékpárút és járda Parkerdő lakóparkig + Buszmegálló
- 3.Szent István park ingatlanok előtti út **CSAK TOLÁS!!!!**
- 4.Dózsa Gy. u. - park melletti járda a hídig
- 5.Dózsa Gy. u. Tanárképzővel szemben 1 db buszmegálló
- 6.Magyar u. - Sörház u. között párhuzamos járdák + Sörház saroktól a járda Romkert végéig
- 7.Rohonci u. járda - Gépiparitól Magyar u-ig, park felöli oldal
- 8.Árpád u. - Homok u. sarok járda
- 9.Bartók B. krt. - Gagarin u.-tól Kenderesi utcáig, túloldalon a Jégpince u.-tól a Kenderesi u-ig
- 10.Bartók B. krt. – uszoda felől 1 db buszmegálló
- 11.Bartók B. krt. – „VI.” ütem felől 1 db buszmegálló
- 12.Brutscher u. 3 db buszmegálló
- 13.Magyar L. u.: Nagykar – Gépipari SZKI között
- 14.Perintpart: Gépipari – Bartók B krt. közötti járda és kerékpárút
- 15.Rohonci u. mindkét oldal Bartók u.-tól a Váci u.-ig (járdák)
- 16.Rohonci u. buszmegállók: Órásház és szemben, Haladás pályával szemben,
- 17.Rohonci út kerékpárút
- 18.Bem József utca 8. mögötti tűzoltó út.
- 19.Bem J. 6-18. és Váci M. 68-74. mögötti szervizút és járda
- 20.Váci M. u.- északi oldal végig, déli oldal a zöldséges pavilon előtti szakaszon kívül végig (járdák)
- 21.Bem J. u. - kiépített szakaszok mindkét oldalon végig + Bem J. u. 2. mellett merőleges járda Váciig
- 22.Szűrcsapó u. északi oldal Rohonci u.-tól Szabó M. u.-ig, déli oldal
- 23.Bólyai J. u. sarok (buszmegálló) + járda Domusig
- 24.Bólyai J. u. kerékpárút
- 25.Paragvári 79. és Anita presszó közötti járda
- 26.Szűrcsapó u. buszmegállók: Bólyai sarok 2 db, Szabó M. u. sarok társasház felöli oldalon.
- 27.Bólyai J. u. - nyugati oldal (Bartóktól Engelsig) + Engels u. külső járda szakasz parkolóig
28. Szabó Miklós utcai park körbe
- 29.Paragvári u. - Szűrcsapó u.-tól Szent Imre herceg u.-ig a nyugati oldalon, a keleti oldalon
- 30.Horváth B. krt.-i Gyöngyös híd, buszmegálló kórház oldalánál 1 db
- 31.Paragvári u. idősek otthona melletti járda
- 32.Benedek E. u. 1-6. mögötti járda
- 33.Bem J. u. - Szűrcsapó u. közötti szerviz út
- 34.Szűrcsapó és Bem J. u. között párhuzamos belső járdák (2 db) park mellett
- 35.Szűrcsapó - Benedek E. u. összekötő járda (bolt előtt)
- 36.Vízöntő u. – Váci M. u. összekötő kerékpárút

## Multicar körzetek (járdák, buszmegállók, kerékpárutak)

### III. körzet

1. Jáki úti járda Dudás u.-tól Jászi Oszkárig, Dudás u.-tól Ferrosütig, szemben a parkoló körül
2. Jáki úti járda Irinyi János u.-tól Alsóhegyi útig
3. Szalézi tér templom fele menő járda **CSAK TOLÁS!!!**
4. Centenáris hídtól Kálvária utcáig tartó kerékpárút
5. Nárai u.-Bagolyvártól a Nárai u. 68-ig járda
6. Pohl tó utcától Szabadság harcos utcáig kerékpárút
7. Körmenői út - Centenáris híd 2 db bm.
8. Körmenői út - Győrffy I. u. sarok (járda)
9. VI-os ütem úttestek
10. VI-os ütem – Rohonci úttal párhuzamos belső járda csak a parkolóig
11. VI-os ütem Szűrcsapó u. + Perintparti sétánnyal összekötő utcák
12. Perintparti sétány (járda + kerékpárút)
13. Kodály Z. u.-ban Váci M. u.-tól Kodály Z.u. 35-ig északi oldali járda
14. Aranypatak étteremtől Kodály Z. u. 28-ig
15. Kodály Z. u. 1/A-tól hőközpontig, onnan a Kassák utcáig
16. Kassák u. mindkét oldalán, TESCO-tól
17. Bakó J. u.-ig, illetve a Kodály Z. u. saroktól a Bakó J. u.-ig
18. Faludi F. u. déli oldalán Gazdag E. u.-tól Dolgozók útjáig
19. Gazdag E. u. 3. sz.-tól keletre a játszótér déli oldalán
20. Faludi u.-i buszm.-tól a lakótelepig járda + Faludi u. játszótér NY-K irányú két járda
21. Pásztor Csárda buszmegállótól lakótelepig (zöld területen keresztül)
22. Nagy L. u. külső oldalán járda, Nagy L. 24-32 között a ház előtti járda
23. Dolgozók útja – Faludival szemben 1 db
24. Faludi F. u.
25. Nagy László u.
26. Dolgozók útja - Ernuszt K. sarok 2 db
27. Ernuszt K. u. 25. 2 db
28. Dolgozók útja kerékpárút: Rohonci – Bem – Dolgozók útja Szombathely tábláig
29. Oladi körforg –tól Szt. Imre hcg. körforg-ig összekötő út melletti kerékpárút
30. Muskátli utcától Vízöntő utcáig hangszigetelő fal melletti járda, illetve arra merőlegesen két járdaszakasz az első ingatlanok kerítéséig.
31. Béke tér – forduló bm.
32. Tulipán utca zsák utca része (csak tolásban)
33. Szent Imre hcg. u. - Öntő sarok 2 db bm.
34. Szent Imre hcg u. - Szófia sarok 2 db buszmegálló
35. Szent Imre hcg. kerékpárút (Váci Mihály u.-tól körforgalomig)
36. Paragvári út kerékpárút
37. Paragvári u. buszm.(általános isk. 2db, körút sarok 2db, Zeneműv. 2db )

## Multicar körzetek (járdák, buszmegállók, kerékpárutak)

### IV. körzet

1. Szt. Qurinius u. kerékpárút
2. Jégpince utca 2 db buszmegálló
3. Erdei Iskola - Középhegyi sarok 2 db bm.
4. Nárai u. külső – Fadrusz u. 1 db bm.
5. Nárai u. külső – Lőportár u. 1 db bm.
6. Nárai u. külső – Batsányi u. 1 db bm.
7. Nárai u. külső – Temesvár u. bm.
8. Alsóhegyi út 3., és Tarcza sarok buszmegállók,
9. Jáki úti temető (buszmegállónál)
10. Jáki út 24. és Plázánál buszmegállók
11. Jáki úti kerékpár út Temesvári utcáig
12. Brenner T. krt. járdái
13. Brenner T. krt. – Nagyvárad 2 db, Plaza 2 db buszmegálló
14. Pohl tó utcától kerékpárút – Körmendí út Szombathely tábláig
15. Külső Pozsonyi u. 1/A és szemben bm.
16. Külső Pozsonyi u. 66. és szemben bm.
17. Erkel F. u. – Temesvár u. 2 db bm.
18. Erkel F. u. 52. és szemben 2 db bm.
19. Diófa utcai kerékpárút
20. Szt. Gellért u. mindkét oldal a Perint hídtól a Kismarton illetve a Fogaras u.-ig
21. Szt. Gellért u. kerékpárút
22. OMV benzinkút, és vendéglátó egység közötti Pásztor utcai kerékpárút
23. Rumi út 162 -től Rumi út 136-ig kerékpárút
24. Savaria Nett-Pack és szemben buszmegállók
25. Rumi út Szőlősi vasútállomástól Bogáti fasorig kerékpárút
26. Rumi út - Bendefy L. sarok 2 db bm.
27. Rumi út - Bükkfa sarok 2 db bm.
28. Rumi u. (régí)- Komárom u. sarok 2db bm.
29. Rumi út - Török I. sarok 2 db bm.
30. Rumi út - Izsó M. sarok 2 db bm.
31. Sport tér buszforduló
32. Rumi u. – Falukert u. 2 db bm.
33. Rumi u. Bogát fasor 2 db bm.
34. Bogáti út 10- és szemben 2 db bm.
35. Szt. István u. – Vadász u. sarok bm.
36. Tárogató u. *(Amennyiben az S III/3 –as körzet indításra kerül!)*
37. Csalogány u. *(Amennyiben az S III/3 –as körzet indításra kerül!)*
38. Szt. István kir. u. - Győzelem u. sarok és szemben bm.
39. Szt. István Kir. U. – Harangláb és szemben bm.
40. Szt. István kir. u. 2. és szemben bm



## **Multicar körzetek (járdák, buszmegállók, kerékpárutak)**

### **V. körzet**

1. Mátyás király u. 7., 10., 42., 45. buszmegállók
2. Jászai M. u. VG. kerítéstől Szt. Flórián krt.-ig (túoldalón is távhő kerítéstől Szt. Flóriánig); Gábor Á. u.-tól a Szt. Gellért u.-ig nyugati oldal
3. Jászai M. u-ból Krúdy Gy. u.-ba átvezető szakasz a kazánház és ktsz. között
4. Csaba úti felüljáró, biciklis aluljáró, és járdái
5. Nádasdy F. u. kerékpárút
6. Gayer park kerékpárút
7. Gayer park melletti járdák (Aréna u. Zrínyi u. Hunyadi u. Gyöngyös u.)
8. Perintparti sétány (hóekés kistraktor körzetben is)
9. Szt. Márton u. - Zanati u. északi oldal (Vörösmarty u.-tól Sas u.-ig)
10. Kötő u. (Puskás és Vámház között)
11. Vámház u. + Kötő u. kerékpárút
12. Vásártér u. kerékpárút + járda
13. Sárdi-ér u. kerékpárút
14. Csaba u. kerékpárút
15. Vépi út – Vásártér u. sarok,
16. Vépi úti kerékpárút – Vép fele körforgalom után 20 méterig mindkét oldal
17. Kolozsvár u. Sági – Vépi út közötti kerékpárút
18. Zanati út kerékpárút Zanat faluig
19. Varasd u.: Homa Center körf. – Family Center kijáratáig
20. Zanati út 4 db buszm. + forduló, Zanati út Felszabadulás TSZ 2 db buszm.
21. Zanati út 8 db buszmegálló (Savaria Rehab Team 2 db, Falco 2 db, Gumicenter, Suzuki, MEVI, Nissan, TESCO előtt)

## **Multicar körzetek (belvárosi parkolók síkosság mentesítése)**

### **VI. körzet**

1. Berzsényi tér
2. Templom tér
3. Szily J. u. 19. sz. udvar
4. Bejczy u.
6. Batthyány tér
7. Thököly I. u. belső (Bizományi udvar)
8. Thököly I. u. belső (Okmányiroda udvar)
9. Piac I. (déli oldal)
10. Piac II. (Szt. Márton u. magas házak északi oldalán)
11. Piac III. (templom előtt)
12. Piac IV. (Volt gazda Áruház körül)
13. Piac V. (Vásárcsarnok északi oldal)
14. Borostyánkő (két helyen)
15. APEH parkoló
16. VAOSZ udvar parkoló
17. Belső uránia udvar mögötti parkoló
18. Uránia udvar parkoló
19. Hefele M. u. parkoló
20. Levéltár belső udvar
21. Gazda áruház mögötti parkoló + Nyomda előtti parkoló
22. Király u. belső (Király u. 1-3. udvar)
23. Malom u. tömbbelső + Szelestey u. felőli parkoló is
24. SZTK előtti parkoló
25. Kisfaludy S. u. belső
26. Szt. Márton u. (Pannoniától Borostyánkőig)
27. Liszt F. u.
28. 14 emeletes ház mögötti parkoló
29. Március 15. tér 1. mögötti parkoló
30. Karinthy F. u.
31. Domonkos u.
32. Báthory I. u.
33. Zrínyi I. u.

## **Multicar körzetek (belvároson kívüli parkolók síkosság mentesítése)**

### **VII. körzet**

1. Ady tér (volt börtönnél)
2. MMIK parkoló
3. Éhen Gy. tér
4. Március 15. tér
5. Hunyadi lakótelep parkolói
6. Felsőőr utca parkolói
7. KISZ lakótelep parkolói
8. Derkovits lakótelep parkolói (Új parkoló Kodály Zoltán u. patak part, valamint Szűrcsapó 22. mellett)
9. Bartók B. krt. parkolói
10. Oladi lakótelep parkolói (Tesco és Árkádia nem!)
11. Kenderesi u. parkolói
12. Csónakázó tó Kenderes utcai parkoló
13. Csónakázó tó Árpád utcai parkoló
14. Deák F. u. parkolói
15. 11-es Huszár u. parkolói
16. Hadnagy u. parkolói Eperjes u-tól északra
17. Stromfeld A. lakótelep parkolói (Lidl parkoló és körforgalom közötti parkoló is)
18. Fedett uszoda parkolói
19. Gagarin u. parkolói
20. Jáki út temető parkolói
21. Dózsa Gy. u.
22. Puskás T. u.
23. Vörösmarty M. u. 31. udvar (Wesselényire megy ki)

## **Kistraktoros körzetek (járdák, buszmegállók, kerékpárutak) I. körzet**

1. Fő tér:
  - A teret É-D irányban átszelő járda Kőszegi utca folytatásában
  - Belsikátorhoz vezető út
  - Gyöngyös Áruházról a Külsikátorhoz vezető út
  - A gyógyszertár és a cipőbolt között
  - Városházára vezető útvonal

- Savaria térre történő rácsatlakozás
- Fő téri „Y”
- Vásártér teljes felülete
- Kossuth 1-3. (Városháza) előtti és melletti járda

2. Belsikátor Parkolólemez melletti átjáró
3. Thököly I. u. 17. (parkoló) előtti járda
4. Szt. Márton 15-től északi oldal Borostyánig. Kisfaludy S. u.-i járda
5. Thököly I. u. buszmegállók
  - Thököly I. u. 22-24 szemben
  - Thököly I. u. - Ferences kertje előtt
  - Thököly I. u. - Ferences kertjével szemben
6. Savaria tér, szökőkút melletti bejáró
7. Múzeum park, a parkot északról és keletről kísérő járda
8. Pável Ágoston Sétány, Kisfaludy S. utcától a Szelestey utcáig húzódó járda
9. Gyöngyösparti sétány
10. Neumann iskola előtti park járdái (Bocskai krt, 11-es Huszár út)
11. Verseny utca végén Lidl sarkától a buszmegállóig járda
12. Verseny utca végén elkerülőre kimenő járda ívek mind két oldal
13. Stromfeld lakóteleptől Stromfeld ltp. buszmegállóhoz vezető járda
14. Kámoni vasúti megálló lépcsőjétől első ház sarkáig járda
15. Tószér téri park mindkét járda
16. Repülők útja melletti kerékpárút, 11-es Huszár úttól Söptei útig.

**Kistraktoros körzetek (járdák, buszmegállók, kerékpárutak) II. körzet**

1. Éhen Gyula tér
2. Szent Márton templom és a piac közötti kerékpár út
3. Szent Márton u. járda és bekötő utak
4. Barátság u. kerékpárút
5. Barátság út játszótér körül
6. Bercsényi Miklós utca temetőtől társasházig tartó, és társasház - Szőkeföld u. közötti "V" járdaszakasz
7. Szt. Márton 10-12 mögött É-D irányú járda fizetőparkolók mellett
8. Hunyadi u. járda Zrínyitől Gyöngyös u-ig
9. Pázmány Péter krt. jobbról, balról buszfordulóig
10. Hajnal utca járdák
11. Hunyadi 51-et segélyező járdák
12. Károlyi Antal utcai járdák
13. Mikes Kelemen u. járda
14. Hunyadi út déli vége kerékpárút
15. Szőlős u. kerékpárút
16. Szt. Flórián krt. északi oldal Centenáris hídtól 22-ig, déli oldal Centenáris hídtól Károly Róbertig
17. Károly Róbert Szent Flóriántól keleti oldalon az első ház oldalsó járdájáig
18. Zrínyi – Thököly közti járda, Gyöngyös patak mellett
19. Jókai Park kerékpárút.

7. Első ütemben lévő hidak, járdák buszmegállók géppel meg nem közelíthető területek

**I. körzet kézi erős síkosság mentesítés (buszmegállók, hidak, járdaszakaszok)**

1. Szent Gellért utcai gyaloghíd
2. Szent Gellért utcai közúti híd + lépcsői
3. Szt. Gellért u. - Rumi sarok, Szt. Gellért u. iskola 2 db buszmegálló
4. Pásztor utcai gyaloghíd
5. Szőlős u. körforg. után buszm. 2db, vegyesbolt előtt buszm. 2 db, Csitító 2 db buszmegálló,
6. Rumi út 33., 46., 57., 92., buszmegálló
7. Pálya u. 2 db bm.
8. Sólyom u. 32. és szemben bm.
9. Sólyom u. 64. és szemben bm.
10. Csaba út felüljáró lépcsői
11. Csaba u. Szatmár u. sarok 2 db, Opel-el szemben 1 db bm.
12. Vásártér u. – Jávor u. 2 db buszmegálló
13. Vásártér u. –Csaba u. 2 db buszmegálló
14. Zrínyi utcai közúti híd
15. Gyönygyös utcai ÉK.-i
16. Gyönygyös utcai DNy.-i
17. Hunyadi úti buszmegállók: Vásárcsarnok előtt, Zrínyi híd mellett,
18. Hunyadi úti üzletház mögött, Kinizsi sarkon L alakú járda a parkoló mellett
19. Vak Bottyán utcai közúti híd
20. Vak Bottyán Casino előtti járda hídig
21. Négyesi utcai gyaloghíd
22. Brenner park melletti járdák (Vak B. u., Jurisich M. u. Szt. Flórián krt.)
23. Vámhivatalnál 2 db buszmegállótól a Hajnal utca első ház sarkáig járda
24. Hunyadi úti közúti hídtól kerékpárútig
25. Hunyadi 58-tól hídig sövény melletti járda
26. Őrség utcai gyaloghíd
27. Szent Márton utcai bicikliút temető falánál
28. Szt. Márton u.-i buszmegálló- aluljárónál
29. Szt. Márton u.-i buszmegálló – aluljáróval szemben
30. Szent Márton biciklis aluljáró lépcsői
31. Szent Márton aluljáró lépcsői
32. Szent István Király utcai
33. Erdősi Szilveszter J. utcai gyaloghíd
34. Bogát Szoc. Otthon bm.
35. Szent Flórián krt. 33. és szemben buszmegálló
36. Szent Flórián körúti híd + lépcsői
37. Szent Flórián krt. - víztorony és szemben buszmegáll
38. Kisfaludy Sándor utcai közúti híd
39. Dr. Pável Ágoston sétány gyaloghíd
40. Széll Kálmán utcai közúti híd

41. Gyógyszerraktárnál 2db bm.
42. Puskás T. u. járda Styl-nél parkoló és utca közötti külső járdaszakasz
43. Puskás T. u. - Styl előtt és szemben bm.
44. Puskás T. u.- Falco 2 db bm.
45. Puskás T. u. – forduló bm
46. Szövő u-ban Körmöc u-i átjárónál járda
47. Szövő u. - Kötő u. sarok 1 db bm.
48. Szövő u. - Alkotás sarok 1 db bm.
49. Alkotás 33. bm.
50. Nyitra utcai park járdái
51. Vasút u. 2 db buszmegálló
52. Vasút u. a gyorsáruforg. raktár előtti 2 db buszmegálló
53. Éhen Gyula tér Szelestey utcai átjáró
54. Szelestey L. u. 27, Szelestey L. u. 11., buszmegállók
55. Széll K. u. 2-4., Széll K. u. 26. buszmegállók
56. Vörösmarty M. u. 15. (fogtechnika) bm.
57. Bocskai I. krt. - Kvalitás előtt és szemben bm.
58. Semmelweis I. u. 59. sz. és szemben buszmegálló
59. Markusovszky Kórház saroknál lévő járda a parkok mellett
60. Horváth B. krt.-i Gyöngyös híd, buszmegálló kórházzal átellenes oldalon 1 db
61. Horváth Boldizsár körúti híd
62. Március 15. tér körforgalomban lévő kerékpárút szakaszok.
63. Markusovszky utcai közúti híd
64. Deák Ferenc utcai közúti híd
65. Szelestey utcai közúti híd
66. Dr. Szabolcs Z. 1-2, 5-6. között és a Kertész utcától az FHO-ig húzódó járda
67. Söptei út – Kenyérgyár és szemben buszmegálló
68. Söptei út – Lovas út sarok járda
69. Külső-Söptei út vasúti átjáró után Söptei 66-ig járda
70. Söptei út 72. és szemben, körgyűrűnél (2 db) buszmegállók
71. Söptei út – Kenyérgyár és szemben buszmegálló
72. Ciao Amico 1 db. bm.
73. Magyar Tenger 1 db. bm.
74. 11-es huszár út 5., 69., 141. és szemben buszmegálló
75. Hadnagy u.-i járda Eperjes u.-tól északra
76. Eperjes u. járda Hadnagy és 11-es huszár u. között
77. Alsóór utca mind két felén úttest melletti járda
78. 11-es huszár út laktanya előtti járda.
79. 11-es huszár út. csomópont járdái (11-es huszár felől)
80. 11-es huszár út 15-25-el szemben zöld terület nyugati oldalán húzódó járda
81. Holczer malomtól D.-re gyaloghíd + lépcső
82. Holczer malom melletti gyaloghíd
83. Saághy utcai gyaloghíd
84. Búzavirág utcai gyaloghíd
85. Öntő utcai közúti híd
86. Öntő utca hídtól a körforgalomig a kisajátított telek melletti járda
87. Szófia utcai közúti híd
88. Szabadnép utcai Gyöngyös ár apasztó közúti híd

## **II. körzet kézi erős síkosság mentesítés (buszmegállók, hidak, járdaszakaszok)**

1. Újvilág utcai híd
2. Szent Gellért utcai közúti híd + lépcsői
3. Körmendi út Újvilág utcánál bm.
4. Körmendi út – Volán oldalánál 1 db bm.
5. 43.Körmendi u. –Hétlábú csárda 2 db bm.
6. 44.Körmendi u.- BPW bm.
7. Károly Róbert u. 1-3., 8., 38., 45. buszmegállók
8. Juhász Gyula utcai gyaloghíd
9. Petőfi telep 2 db buszmegálló
10. Móra F. u. – páros oldali járda Diófától Fogarasig
11. Brenner T. krt. Tóth István park oldala 1 db buszmegálló
12. Brenner T. krt. nyugdíjas otthon 2 db buszmegálló
13. Jókai Mór utca 2 db buszmegálló
14. Óperint u. járda Óperint 1-től hídig
15. Óperint utcai híd
16. Óperint üzletház és szemben buszmegállók
17. Dózsa Gy. u. Tanárképzőnél 1 db buszmegálló
18. Magyar László utcai közúti híd
- 19.Gagarin u. – Fürdő u. sarok 2 db buszmegálló
20. Gagarin u. – Arany J. u. sarok 2 db buszmegálló
21. Csónakázó tó Árpád utca felől gyaloghíd
22. Kárpáti K. u. 5 db bm.
23. Csónakázó tó Kenderesi utca felől gyaloghíd
24. Bartók B. krt. – Csónakázó tó oldalán 1 db buszmegálló
25. Bartók Béla krt-i híd + lépcsők
- 26.Bartók B. krt. – Sportkomplexum oldalánál 1 db buszmegálló
27. Engels utca (Bólyaitól Rohonci parkolóig külső szűk járdaszakasz)
28. Rohonci 5 -19 –ig parkoló melletti szűk járda szakasz
29. Bem-Dolgozók úti híd gyalog-kerékpárhíd
30. Kodály Zoltán utcai közúti híd + lépcsők
31. (volt) "Bucsui vasúti" gyaloghíd
32. Oladi templom – forduló 1 db bm.
33. Árpád utcai Aranypatak gyaloghíd + Járdalap
34. Aranypatak utcai Aranypatak gyaloghíd +Járdalap
35. Ernuszt Kelemen utcai Aranypatak közúti híd
36. Eötvös utcai Aranypatak gyaloghíd
37. Liget utcai közúti híd
38. Dugovics Titusz utcai gyaloghíd
39. Árkádia és szemben 2 db buszmegálló és lépcsők
40. Kodály Z. u.-ban Váci M. u.-tól Kodály Z.u. 35-ig déli oldali járda
41. Kassák L. u. – Tesco 1 db bm.
42. Kodály Z. u.-Nagy L.u. sarok 2 db bm.
43. Kodály Z. u.- Simon I. u. 2 db bm.
44. Dolgozók útja – Faludi sarok 1 db bm.



45. Váci u.-i buszmegállók 6 db
46. Váci Mihály 65 és Bem 4 közötti járda park mellett
47. Szűrcsapó u.: Szabó Miklós sarka (családi ház előtti), Anita presszó 2 db bm.
48. Szily J. u – Petőfi S. u. sarok
49. Thököly I. u. 20. előtti sarok
50. Thököly I. u. járda Kormányablak hátsó parkoló bejáratától Külsikátorig (északi oldal) buszmegálló mellett
51. Kiskar u. nagy parkoló és Shell benzinkút melletti kis parkoló járdák
52. Múzeum park híd, kis híd
53. Ady tér Petőfi S. utcai járda
54. Cégbíróság A zöldterületeket segélyező járdák
55. Paragvári - Bem – Szűrcsapó közötti telefonfülke melletti járda az orvosi rendelőig a parkon keresztül
56. 14 emeletes előtti járda
57. Ezredév park melletti járda
58. Nárai út Bagolyvári járda
59. Csónakázó-tó szigetére vezető híd
60. Csónakázó-tó körüli lépcső lejárók
61. A hídhoz vezető gyalogjárda a Kenderesi u.-ból
62. Árpád úton lévő lépcső lejárók
63. Tóvendéglőhöz vezető járda
64. Horgásztó melletti járda
65. Tóvendéglőtől a Múzeum faluig tartó járdaszakasz
66. Szent István park
67. Váci M. u. 65.-höz vezető gyalogjárda
68. Váci u.-i buszmegállók 6 db
69. Váci Mihály 65 és Bem 4 közötti járda park mellett
70. Szűrcsapó u.: Szabó Miklós sarka (családi ház előtti), Anita presszó 2 db bm.
71. Paragvári 86. előtti járda töltésen keresztül, illetve melletti járda gyaloghíd után kerítésig
72. Dr. Szabolcs Z. u. gyaloghídtól a Paragvári u-ra átvezető járda
73. Paragvári u. töltésnél lévő lépcsők parkoló felől.
74. Paragvári 86. előtti járda töltésen keresztül, illetve melletti járda gyaloghíd után kerítésig
75. Dr. Szabolcs Z. u. gyaloghídtól a Paragvári u-ra átvezető járda
76. Paragvári u. töltésnél lévő lépcsők parkoló felől.
77. Csók István utcai közúti híd
78. Demeter u. buszmegálló
79. Stromfeld ltp. mh. (elkerülő úton) és szemben buszmegálló
80. Minerva u. 1 db bm.
81. METRO körforgalom (Öntő u.-tól METRO kerítésig) járda
82. Kalló u. 1 db.bm.
83. Pipacs u. 1 db.bm
84. Arborétum és szemben 2 db bm. és lépcsők
85. Szent Imre h. u. –Görgey u. sarok 2db bm.
86. Szent Imre h. u. - Tulipán sarok 2 db bm.

### **9. Hulladékgyűjtő szigetek listája (síkkosság mentesítés)**

1.	Tulipán u. park Hóvirág utcai oldalán
2.	Szent Imre herceg u. - Mészáros J. u. sarkán
3.	Levendula u. és Haladás u. sarkán
4.	Glória u. végén, Metro áruház mögött Viktória u.
5.	Kilátó u. 46. sz. előtt
6.	Márton Á. u. - Ernuszt K. u. sarkán
7.	Ernuszt K. u., ABC előtt
8.	Rohonci u., Árkádia bevásárló központ parkolójában
9.	Márton Á. u. 114. sz. házzal szemben (Wimmer Ágoston u.)
10.	Kodály Z. u., 10 emeletes ház mellett
11.	Nagy L. u. - Kodály Z. u. sarkán
12.	Apácai Csere János sétány és Kassák L. u. sarkán
13.	Faludi F. u. - Bakó J. u. sarkán
14.	Rohonci u. 5. sz. 10 emeletes ház mögötti parkolóban
15.	DOMUS áruház, Rohonci úti parkolójának a szélén
16.	Szűrcsapó u., bölcsődével szemben, út szélén
17.	Szűrcsapó u. 10. sz. ház előtt, buszmegálló mellett
18.	Bem J. u. elején, parkolóban
19.	Váci M. úti Smatch áruház mögött, garázsoknál
20.	Váci M. u., Kodály Z. úttal szemben
21.	Váci M. u.- Paragvári u. parkoló bejáratának jobb oldalán
22.	Bem J. u. 27. sz. ház előtt, buszfordulónál
23.	11-es Huszár u., Lordok háza előtt (Charity Shop előtt)
24.	Eperjes u. 2. sz. szemben
25.	Dr. Szabolcs Z. u., Fialat Házaknál Otthonánál
26.	Árpád u., buszváró mellett
27.	Akacs M. u. - Petőfi S. u. sarkán, a parkolóban
28.	Rohonci u. 30. sz. 10 emeletes ház mögötti parkolóban
29.	Vasút u. 8. sz. előtt
30.	Sárvár u. eleje
31.	Napsugár u., élelmiszer bolt mellett
32.	Ady tér mögött, Büntetés Végrehajtási Intézet mellett
33.	Petőfi Sándor u. 20. sz. (APEH) mögötti parkoló
34.	Belsikátor, belső udvar (Levéltár mögötti parkoló)
35.	Hunyadi J. u. 51 sz. mögött
36.	Pázmány P. u. - Barátság u. sarkán
37.	Pázmány P u., COOP bolt mellett
38.	Szent Márton u. 10. sz. ház mögött, Vásárcsarnok parkolójában

39.	Vásárcsarnok mögött, Barátság u. parkolója
40.	Felsőőr u. 24. sz. szemben
41.	Szent Flórián u. és Krúdy Gy. u. közötti parkolóban
42.	Rákóczi F. u., Zeneiskola mögötti parkolóban
43.	Rákóczi F. 23 sz. előtt, a 34-36 sz. szemben
44.	Szent Gellért u. - Fogaras u. sarkán, Élelmiszer bolt parkolójában
45.	II. Rákóczi F. u. , Általános iskola oldalában
46.	Károly Róbert krt., posta mögötti parkolóban
47.	Diófa u.5. sz. szemben
48.	Rumi u. - Bükkfa u. sarkán
49.	Bádonfa u., Sport tér buszforduló
50.	Bogáti u., buszforduló
51.	Halastó u., buszfordulónál
52.	Tesco, Zanati u.

### **10. Síkosság mentesítő anyagot tároló ládák listája**

1. Welther Károly u. 4. 1 db
2. Szent Márton utcai aluljáró 240 L-es edények 5 db
3. Domus 1 db

### **11. Hulladékgazdálkodási közszolgáltatás biztosítása**

Az alábbiakban felsorolt utcákban csak akkor végezhető síkosság mentesítés, ha az időjárás a közszolgáltatás elvégzését veszélyezteti. Ennek oka pedig az, hogy a felsorolásban szereplő utcák kezelője nem Szombathely Megyei Jogú Város Önkormányzata.

1. Angyal u.
2. Ádám L. u.
3. Áfonya u.
4. Bertalan Á. u.
5. Brenner János u.
6. Csató B. u.
7. Eper u.

8. Fenyő u.
9. Garamvölgyi T. u.
10. Gyimesi Sz. u.
11. Káptalan u.
12. Korpás u.
13. Matók L. u.
14. Máv Hatházak
15. Meggyvágó u.
16. Németh P. u.
17. Nótárius u.
18. Petónia u.
19. Potyondi u.
20. Rajczy Imre u.
21. Vikárius u.

## **12. Utak hó eltakarítási körzetei**

Az utak fontossági sorrend alapján négy, római számmal jelölt csoportra vannak osztva, ezen belül arab számmal jelölt körzetekre. A nagy „T” betű hó tolást jelent.

Egy körzet azonosítása tehát:

Hó tolás a második ütemben a kettes számú körzetben:

**T-II/2**

A szűk, vagy egyéb okok miatt nagy géppel nem, vagy csak nehezen bejárható utak a „Különleges utcák” címszó alatt, a belváros utcái a „Belvárosi körzet” címszó alatt találhatók meg.

**I. ütem útjainak hó eltakarítási körzetei**

3-4 gép együtt

<b><u>T – I/1</u></b>	<b><u>T- I/2</u></b>
1. Thököly I. u.	1. Magyar u.
2. Kiskar u.	2. Dózsa Gy. u.
3. Hollán E. u.	3. Körmendi út
4. Sörház u.	4. Szent Gellért u.
<b>5. Rohonci u.</b>	5.Szt. Qurinius u.
<b>6. Dolgozók útja</b>	6. Hunyadi út
<b>7. Petőfi S. u.</b>	7. Szőlős u.
<b>8. 11-es huszár út</b>	8. Rumi út (Csiti tótól körgyűrűig)
9. Vörösmarty M. u.	9. Rumi út (Csiti tótól Újvilág utcáig)
	10. Újvilág u.
	11. Szt. Márton u.
	12. <b>Zanati út körgyűrűig (körforgalom is)</b>

A dőlt, vastagon szedett utcákat külön sorba, pontos érkezési és indulási idővel kell a menetlevélen feltüntetni!

## I. ütem útjainak hó eltakarítási körzetei

Belvárosi körzet, 3 gép

<b><u>T – I/3</u></b>
1. Kossuth L. u.
2. Bejczy u.
3. Wesselényi M. u.
<b>4. 18-as honvéd u. + tér</b>
5. Király u.
6. Malom u.
7. Széll K. u.
8. Szelestey L. u. (kerékpársáv!)
9. Kisfaludy S. u.
10. Éhen Gy. tér
11. Kőszegi u.
12. Mártírok tere
13. Széchenyi u. <b>Kivételt térköves burkolat!</b>
14. Hefe M. u.
15. Szily J. u. <b>Kivételt térköves burkolat!</b>
16. Március 15. tér (kerékpársáv!)
17. Markusovszky u.
18. Kórház köz
19. Hübner J. u.
20. Liszt F. u.
21. Liszt F. utcát Petőfivel összekötő út 14 emeletes mellett
22. Karinthy F. u.
23. Domonkos u.
24. Báthory I. u.
25. Deák F. u. (Paragváritól Honvéd térig)

A dőlt, vastagon szedett utcákat külön sorba, pontos érkezési és indulási idővel kell a menetlevélen feltüntetni!

**Különleges (szűk, meredek stb.) utcák hó eltakarítási körzete**

1 gép

<b>T – I/4</b>	
1. Kilátó u.	29. Vadvirág u.
2. Síp u.	30. Dr. Szabolcs Z. u.
3. Dob u.	31. Lipp Vilmos u.
4. Lejtő sétány	32. Deák 76. – belső út
5. Márton Á. u. (templomtól felfelé)	33. Hajnal u.
6. Dombtető u.	34. Tavasz u.
7. Gyöngyvirág u.	35. Nyár u.
8. Eötvös József u.	36. Ősz u.
9. Liget u.	37. Jáki u. végén 3 ház
10. Wimmer A. u.	38. Szőlőhegy u.
11. Egressy B. u.	39. Silvana u.
12. Orgona u.	40. Vesta u.
13. Rigóvölgyi u.	41. Luna u.
14. Szedres u.	42. Justitia u.
15. Csuszka u.	43. Concordia u.
16. Brutscher utcából nyíló, kollégiumi belső út ("L" alak)	44. Fortuna u.
17. Benedek E. u.	45. Ariadné u.
18. Stromfeld A. u.	46. Niké u.
19. Bárdosi N. J. u.	47. Glória u.
20. Olimpia u.	48. Brigád u.
21. Vályi P. u.	49. Kert u.
22. Kemény Zs. u.	50. Búzavirág u.
23. Kós K. u.	51. Stettner A. u.
24. Kiss J. u.	52. Alsóhegyi útról felfelé vezető aszfaltos zsákutca (parknál)
25. Koncz J. u.	53. Szőlősi sétány(Légszesz.-Négyesi-ig)
26. Újvári E. u.	
27. Víztorony u.	
28. Karmelita u.	

## II. ütem útjainak hó eltakarítási körzetei

2-2 gép együtt

<b>T - II/1</b>	<b>T - II/2</b>	<b>T - II/3</b>
1. Paragvári u.	1. Rumi út (Újvilág utcáig)	1. Károly R. u.
2. <i>Szent Imre herceg útja</i>	2. Rumi út (körgyűrűtől ki- felé)	2. Sorok u.
3. <i>8721-es összekötő út</i>	3. Rumi külső út	3. Mátyás király u.
4. Béke tér	4. Bogát fasor	4. Zrínyi I. u.
5. Söptei út(k.gy-ig)	5. Szent István király u.	5. Batthyány tér
6. Semmelweis I. u.	6. Bogáti út (87-es útig)	6. Rákóczi F. u.
7. Vasút u.	7. Sport tér (buszforduló)	7. Szent Flórián krt.
8. Váci M. u.	8. Csaba u. (Hunyadi kör- forgalomtól körgyűrűig)	8. Pázmány P. krt.
9. Bem J. u. + buszforduló	9. Zanat faluban lévő busz- forduló	9. Jászai M. u.
10. Szűrscapó u.	10. Varasd u.	10. Óperint u.
11. Bartók krt Rohoncitól keletre (kerékpársáv!)	11. Rozsnyó u.	11. Kálvária u.
12. Horváth B. krt. (kerékpársáv!)	12. Ipari út	12. Jókai M. u.
13. Bocskai I. krt. (kerékpársáv!)	13. Vépi út	13. Bartók krt. Rohonci u.- tól nyugatra
14. Nádasdy F. u.	14. Ikervár u.	14. Brenner T. krt.
15. Dr. Pető Ernő u.	15. Puskás T. u.	15. Nárai u.
16. Sugár u.	16. Vámház u.	16. Nárai külső út (Temes- vár u.-i buszfordulóig (Ki- rály Sportcentrum mellett))
17. Maros u.	17. Kötő u.	17. Nagyvárad u.
18. Írottkö u.	18. Szövő u.	18. Alsóhegyi u. Nagyvárad- tól temetőig + buszford.
19. Vízöntő u.	19. Vásártér u.	19. Ferenczy u.
20. Öntő u.	20. Sági u.	20. Jáki út
21. Szófia u.	21. Pálya u.	21. Somlay A. u.
22. Farkas K. u. ) csak	22. Sóllyom u.	22. Gagarin út
23. Bajnok u. ( a busz- forduló	23. Károlyi A. u.	23. Kárpáti K. u.
24. Pipacs u. (	24. Mikes K. u.	24. Homok u.
25. Saághy I. u. ) útvonal	25. Aréna u.	25.II János Pál pápa krt busz útvonal
26. Kodály Z. u.	26. Légszeszgyár u.	26. Falunagy u.
27. Simon I. u.	27. Juhász Gy. u.	27. Lajta u.
28. Kassák L. u.	28. Gábor Á. u.	28. Márton Á. u.
29. Faludi F. u.	<b>29.Tátika u. Felüljáró zárá- sánál II. körös kezdő utca!</b>	29. Ernuszt K. u.
30. Bakó J. u.	<b>30.Sárdi ér u. Felüljáró zárása esetén II. körös kez-</b>	30. Erdei iskola út



	<b><i>dő utca!</i></b>	
	<b><i>31. Jávor u. Szatmár u.-ig Felüljáró zárásánál II körös kezdő utca!</i></b>	
	<b><i>32. Szatmár u. Jávor u. Csaba u között Felüljáró zárásánál II körös kezdő utca!</i></b>	

A dőlt, vastagon szedett utcákat külön sorba, pontos érkezési és indulási idővel kell a menetlevélen feltüntetni!

### **III. ütem útjainak hó eltakarítási körzetei**

1 gép

<b><u>T – III/1</u></b>	
<i>Kiemelt utcák</i>	25. Szőlősi sétány
01. Szent László király u.	26. Négyesi u.
02. Jégpince u.	27. Kodolányi J. u.
03. Középhegyi út	28. Szalónak u. (Szt. Flórián krt-tól délre)
04. Kenderesi u.	29. Vasvári P. u.
05. Gazdag E. u.	30. Németújvár u.
06. Apáczai Cs. J. sétány	31. Kenyérvíz u.
07. Bólyai J. u.	32. Vitéz u.
08. Engels F. u.	33. Órség u.
09. Deák F. u. (Paragváritól a Rohonciig)	34. Kazinczy F. u.
10. Brutscher u.	35. Százhold. u.
<i>Mellékutcák</i>	36. Móra F. u.
11. Bűrű u.	37. Újvilág u-tól garázsok mellett Vízműig
12. Hock J. u.	38. Felsőbüki Nagy P. u.
13. Móricz Zs. u.	39. Hajdú u.
14. Fraknó u.	40. Muraszombat u.
15. Babits M. u.	41. Budai Nagy A. u.
16. Tóth Á. u.	42. Kőrösi Csoma S. u.
17. Vajda J. u.	43. Fogaras u.
18. Balassi B. u.	44. Kismarton u.
19. Kosztolányi D. u.	45. Igló u.
20. Szalónak u. (Szt. Flórián krt-tól É-ra)	46. Csapó u.
21. Jurisich M. u.	47. Hársfa u.
22. Taschler J. u.	48. Nagy Lajos király u.
23. Béri Balogh Á. u.	49. Pásztor u.
24. Walder A. u.	50. Liliom u.

### III. ütem útjainak hó eltakarítási körzetei

1 gép

#### T – III/2

##### *Mellékutcák*

01. Avar u.	30. Fábián Gy. u.
02. Géfin Gy. u.	31. Rozmaring u.
03. Gömör u.	32. Jékely Z. u.
04. József A. u.	33. Kürtös u.
05. Szinyei Merse P. u.	34. Irinyi J. u.
06. Esze T. u.	35. Radnóti M. u.
07. Katona J. u.	36. Döbrentei u.
08. Arany J. u.	37. Tarczai u.
09. Tompa M. u.	38. Asbóth J. u.
10. Fürdő u.	39. Bethlen G. u.
11. Reviczky Gy. u.	40. Csatár u.
12. Gotthárd u.	41. Hosszú u.
13. Kunos E. u.	42. Tinódi L. S. u.
14. Károlyi tértől Frim J. iskoláig	43. Hajnóczy J. u.
15. Károlyi G. tér	44. Jáki út vége (temető mellett)
16. <b>Szigligeti E. u. !!!</b>	45. Jáki 57-nél zsákutca
17. Somlay A u.	46. Sárosi Gy. u.
18. Szabadságharcos u.	47. Vidos J. u.
19. Győrffy I. u.	48. Kulcsár I. u.
20. Kismezei u.	49. Halastó u.
21. Madách I. u.	51. Hattyú u.
22. Táncsics M. u.	51. Sorokmajor u.
23. Dudás u.	52. Péterffy S. u.
24. Szalézi tér	53. Zalai Tóth J. u.
25. Margaréta u.	54. Alpár Gy. u.
26. Jászi O. u.	55. Dukai Takách J. u.
27. Laky D. u.	56. Termelők útja
28. Huszt u.	57. Rába u.
29. Alsóhegyi út zsákutca része	

**III. ütem útjainak hó eltakarítási körzetei**

1 gép

<b>T - III/3</b>	
<i>Kiemelt utcák</i>	
01. Kinizsi P. u.	
02. Bercsényi u.	
03. Szőkeföldi u.	
04. Nádor u.	
05. Gyöngyös u.	
06. Vak Bottyán u.	
07. Tátika u.	
<i>Mellékutcák</i>	
08. Parkerdei út	29. Angolkert u.
09. Káptalan	30. Szélkerék u.
10. Vikárius	31. Szigeti Kilián u.
11. Nótárius	32. Csepy Dömötör u.
12. II János Pál pápa zsákutca része	33. Lancsics B. u.
13. Árpád u.	34. Szenczy Imre u.
14. Béke u.	35. Weöres S. u.
15. Mátra u.	32. Eötvös J. u.
16. Tátra u.	33. Kétrózsa köz
17. Fáttra u.	34. Batsányi J. u.
18. Badacsony u.	35. Áprily L. u.
19. Minta lakótelep	36. Tömjénhegy u.
20. Márton Áron zsákutca része (templom mögött)	37. Szász Béla u.
21. Aranypatak u.	38. Fadrusz u.
22. Dugovics T. u.	39. Bodányi Ö. u.
23. Komlósi F. u.	40. Reismann János u.
24. Áchim A. u.	41. Rauscher Miksa u.
25. Bárdos A. u.	42. Lőportár u.
26. Dozmat u.	43. Bernstein u.
27. Werner Alajos	44. Varasdy K. u.
28. Torony u.	

### III. ütem útjainak hó eltakarítási körzetei

1 gép

<b>T - III/4</b>	
<i>Kiemelt utcák</i>	
01. Teleki B. u.	
02. Minerva u.	
03. Demeter u.	
04. Diana u.	
05. Viktória u.	
06. METRO-hoz vezető út	
07. Hóvirág u.	
08. Tulipán u.	
09. Bertalanffy M. u.	
10. Muskátli u.	
11. Szabadnép u.	
<i>Mellékutcák</i>	
11. Rumi Rajki I. u.	35. Saághy u.
12. Nefelejcs u.	36. Bajnok u.
13. Benczúr Gy. u.	37. Barabás M. u.
14. Vadrózsa u.	38. Galamb u.
15. Kaposi J. u.	39. Hermann O. u.
16. Haladás u.	40. Pipacs u.
17. Levendula u.	41. Székely B. u.
18. Szegfű u.	42. Prága u.
19. Veres P. u.	43. Kalló u.
20. Nagyszombat tér	44. Temető u.
21. Szerb A. u.	45. Kéthly A. u.
22. Görgey A. u.	46. Arad u.
23. Szt. Imre hcg./A	47. Hollósy S. u.
24. Tolnai S. u.	48. Verseny u.
25. Vajdahunyad tér	49. Munkácsy M. u.
26. Várkonyi I. u.	50. Damjanich J. u.
27. Csikor E. u.	51. Élmunkás u.
28. Mészáros J. u.	52. Május 1. u.
29. Senyefai u.	53. Vereczkei u.
30. Németh L. u.	54. Bezerédi A. u.
31. Szabó I. u.	55. Vörösvár u.
32. Csók I. u.	56. Tarcsa u.
33. Rezeda u.	57. Alsóór u.
34. Farkas K. u.	

### III. ütem útjainak hó eltakarítási körzetei

1 gép

<b>T - III/5</b>	
<i>Kiemelt utcák</i>	
01. Diófa u.	
02. Kuncz A. u.	
03. Krúdy Gy. u.	
04. Felsőőr u.	
<i>Mellékutcák</i>	
05. Acsádi I. u.	30. Török I. u.
06. Szabó E. u.	31. Esthajnal u.
07. Ovad u.	32. Göncöl u.
08. Bányász u.	33. Oroszlán u.
09. Bendefy u.	34. Rák u.
10. Szántó Kovács J. u.	35. Skorpió
11. Kandó K. u.	36. Fiastyúk
12. Vas Gereben u.	37. Titán
13. Páfrány u.	38. Győzelem u.
14. Rumi út (Csinger kanyar)	39. Borotszeg u.
15. Hermán u.	40. Mészáros L. u.
16. Tamási Á. u.	41. Paál L. u.
17. Orbán B. u.	42. Akácfa u.
18. Komárom u.	43. Izsó M. u.
19. Ifjúság u.+3 háznál L alak (D-i oldalon)	44. Erdősi Sz. u.
20. Gesztenyefa u.	45. Falukert u.
21. Nyárfu u.	46. Bádofu u.
22. Bükku u.	47. Farkas u.
23. Tölgyfa u.	48. Sándor L. u.
24. Kond vezér u.	49. Határőr u.
25. Hétvezér u.	50. Vadász u.
26. Gyurits A	51. Bogát fasor
27. Álmos vezér u.	52. Vízmellék u.
28. Ond vezér u.	53. Festetics u.
29. Előd vezér u.	54. Almássy u.

### III. ütem útjainak hó eltakarítási körzetei

1 gép

<b>T - III/6</b>	
<i>Kiemelt utcák</i>	
01. Sas u.	
02. Alkotás u.	
03. Mérleg u.	
04. Jávor u.	
05. Sárdi-ér u.	
<i>Mellékutcák</i>	
06. Pozsony u.	21. Kolozsvár u.
07. Vas u.	22. Szabadka u.
08. Hámor u.	23. Sárvár u.
09. Bártfa u.	24. Sziget u.
10. Kassa u.	25. Torockó u.
11. Jegenye u.	26. Szatmár u.
12. Nyitra u.	27. Selyemrét u.
13. Lócse u.	28. Vépi út - Csaba út összekötő út
14. Körmöc u.	29. Vénusz u.
15. Selmec u.	30. Üstökös u.
16. Acél u.	31. Csillag u.
17. Ipar u.	32. Napsugár u.
18. Szövő - Puskás összekötő u.	33. Holdsugár u.
19. Brassó u.	34. Kikelet u.
20. Szeben u.	

### III. ütem útjainak hó eltakarítási körzetei

1 gép

#### **T - III/7**

<i>Kiemelt utcák</i>	
01. Welther K. u.	
02. Eötvös L. u.	
03. Garai J. u.	
04. Lovas u.	
05. Söptei útról börtönhöz bevezető szakasz	
06. Márkus E. u.	
07. Losonc u.	
08. Hadnagy u.	
09. Dr. Fodor J. tér	
10. Kertész u.	
11. Patak u.	
12. Lipp V. u.	
<i>Mellékutcák</i>	
13. Szabó M. u.	24. Borostyánkő u.
14. Akacs M. u.	25. Léka u.
15. Szegedy Györgyné u.	26. Tószér tér
16. Somogyi B. u.	27. Uzsoki u.
17. Hazatius u.	28. Békefi A. sétány
18. Hargita u.	29. 11-es huszár úti lakótelep
19. Forró u.	30. Pinkafői u.
20. 11-es huszár út zsákutca	31. Csokonai V. M. u.
21. Késmárk u.	32. Kölcsey F. u.
22. Eszterházy A. u.	33. Mikszáth K. u.
23. Eperjes u.	34. Gárdonyi G. u.



### 13. Multicar, kistraktorok hó eltakarítási körzetek (járdák, buszmegállók, kerékpárutak)

#### I. körzet - belváros

1. Thököly I. u. járda Bizományitól aluljáróig (északi oldal)
2. Aluljáróhoz vezető járdák - 5 db
3. Szelestey L. u. - Gyöngyös melletti parkoló járdája
4. Március 15. tér járdái
5. Malom u.
6. Liszt F. u. – Kőszegi u. kerékpárút
7. Dr. Antal József tér Petőfi S. utcával párhuzamos járda
8. Dr. Antal József tér szökőkút mellett járda szakasz könyvtár lépcsőig
7. Kőszegi u. - Savaria szálló parkolója előtti járda
8. Hefele M. u. – OTP viakolor kerékpárút
9. Király u. – Szt. Márton u. Gyöngyös hídig kerékpárút
10. Kiskar u. kerékpárút
11. Kiskar u. 2 db buszmegálló (Nyomda, volt Gazda áruház)
12. Sörház u. 2 db buszmegálló
13. Nyomda mögötti járda- és kerékpárút a Perint partján
14. Sörház – Magyar u. közötti kerékpárút és járda
15. Brutscher József utcai kerékpárút, Ady téri park kerékpárút
16. Sörház u. 2 db buszmegálló (Ady téri parkkal szemben)
17. Óperint u. kerékpárút (csak járdás szakaszokon)
18. Felsőőr u.-i park járdái
19. Felsőőr u. zöld terület melletti járda Sorok utcától Móricz Zsigmond utcáig.
20. Sorok u. – Juhász Gy. u. sarok
21. Sorok u. 2 db buszmegálló
22. Batthyány tér járdái
23. Wesselényi – Szelestey sarok (járda)
24. Pável Á. sétány Markusovszky úti hídtól Zrínyi utcáig kerékpárút
25. Gyöngyösparti sétány 1-től Szt. Márton utcáig járda
26. Postaköz kerékpáros-gyalogos út
27. 48-as tér, tűzcsapok előtti járda, kerékpárútra merőlegesen
28. Batthyány tér (2 db), Rákóczi F. u. iskola (2 db) buszmegálló
29. Zrínyi – Mátyás király sarok – mindkét oldal
30. Légszeszgyár u. sétánytól hídig
31. Pelikán park járdái (Honvéd u., 7. számtól a hídig is, Honvéd tér, )
32. Honvéd tér 1. előtti járda
33. Markusovszky 2-től Gyöngyös hídig
34. Vörösmarty u. járda Semmelweis u.-tól Horváth B. krt.-ig a nyugati oldalon,
35. 11-es huszár úti lakótelep
  - a) 100 lakásos épület előtti burkolt út
  - b) játszótér déli és nyugati oldalán lévő járda
36. Bocskai krt. - Horváth B. krt. - Bartók B. krt. - Brenner krt. kerékpárút (csak járdás szakaszok)

## Multicar hó eltakarítási körzetek (járdák, buszmegállók, kerékpárutak)

### II. körzet

- 1.Kárpáti K. u. – Kenderesi u. között kerékpárút
- 2.Homok utcai kerékpárút és járda Parkerdő lakóparkig + Buszmegálló
- 3.Szent István park ingatlanok előtti út **CSAK TOLÁS!!!!**
- 4.Dózsa Gy. u. - park melletti járda a hídig
- 5.Dózsa Gy. u. Tanárképzővel szemben 1 db buszmegálló
- 6.Magyar u. - Sörház u. között párhuzamos járdák + Sörház saroktól a járda Romkert végéig
- 7.Rohonci u. járda - Gépiparitól Magyar u-ig, park felöli oldal
- 8.Árpád u. - Homok u. sarok járda
- 9.Bartók B. krt. - Gagarin u.-tól Kenderesi utcáig, túloldalon a Jégpince u.-tól a Kenderesi u-ig
- 10.Bartók B. krt. – uszoda felől 1 db buszmegálló
- 11.Bartók B. krt. – „VI.” ütem felől 1 db buszmegálló
- 12.Brutscher u. 3 db buszmegálló
- 13.Magyar L. u.: Nagykar – Gépipari SZKI között
- 14.Perintpart: Gépipari – Bartók B krt. közötti járda és kerékpárút
- 15.Rohonci u. mindkét oldal Bartók u.-tól a Váci u.-ig (járdák)
- 16.Rohonci u. buszmegállók: Órásház és szemben, Haladás pályával szemben,
- 17.Rohonci út kerékpárút
- 18.Bem József utca 8. mögötti tűzoltó út.
- 19.Bem J. 6-18. és Váci M. 68-74. mögötti szervizút és járda
- 20.Váci M. u.- északi oldal végig, déli oldal a zöldséges pavilon előtti szakaszon kívül végig (járdák)
- 21.Bem J. u. - kiépített szakaszok mindkét oldalon végig + Bem J. u. 2. mellett merőleges járda Váciig
- 22.Szűrcsapó u. északi oldal Rohonci u.-tól Szabó M. u.-ig, déli oldal
- 23.Bólyai J. u. sarok (buszmegálló) + járda Domusig
- 24.Bólyai J. u. kerékpárút
- 25.Paragvári 79. és Anita presszó közötti járda
- 26.Szűrcsapó u. buszmegállók: Bólyai sarok 2 db, Szabó M. u. sarok társasház felöli oldalon.
- 27.Bólyai J. u. - nyugati oldal (Bartóktól Engelsig) + Engels u. külső járda szakasz parkolóig
28. Szabó Miklós utcai park körbe
- 29.Paragvári u. - Szűrcsapó u.-tól Szent Imre herceg u.-ig a nyugati oldalon, a keleti oldalon
- 30.Horváth B. krt.-i Gyöngyös híd, buszmegálló kórház oldalánál 1 db
- 31.Paragvári u. idősek otthona melletti járda
- 32.Benedek E. u. 1-6. mögötti járda
- 33.Bem J. u. - Szűrcsapó u. közötti szerviz út
- 34.Szűrcsapó és Bem J. u. között párhuzamos belső járdák (2 db) park mellett
- 35.Szűrcsapó - Benedek E. u. összekötő járda (bolt előtt)
- 36.Vízöntő u. – Váci M. u. összekötő kerékpárút

## Multicar hó eltakarítási körzetek (járdák, buszmegállók, kerékpárutak)

### III. körzet

1. Jáki úti járda Dudás u.-tól Jászi Oszkárig, Dudás u-tól Ferrosütig, szemben a parkoló körül
2. Jáki úti járda Irinyi János u.-tól Alsóhegyi útig
3. Szalézi tér templom fele menő járda **CSAK TOLÁS!!!**
4. Centenáris hídtól Kálvária utcáig tartó kerékpárút
6. Nárai u-Bagolyvártól a Nárai u. 68-ig járda
6. Pohl tó utcától Szabadság harcos utcáig kerékpárút
7. Körmendi út - Centenáris híd 2 db bm.
8. Körmendi út - Győrffy I. u. sarok (járda)
9. VI-os ütem úttestek
10. VI-os ütem – Rohonci úttal párhuzamos belső járda csak a parkolóig
11. VI-os ütem Szűrűsapó u. + Perintparti sétánnyal összekötő utcák
12. Perintparti sétány (járda + kerékpárút)
13. Kodály Z. u.-ban Váci M. u.-tól Kodály Z.u. 35-ig északi oldali járda
14. Aranypatak étteremtől Kodály Z. u. 28-ig
15. Kodály Z. u. 1/A-tól hőközpontig, onnan a Kassák utcáig
16. Kassák u. mindkét oldalán, TESCO-tól
17. Bakó J. u.-ig, illetve a Kodály Z. u. saroktól a Bakó J. u.-ig
18. Faludi F. u. déli oldalán Gazdag E. u.-tól Dolgozók útjáig
19. Gazdag E. u. 3. sz-tól keletre a játszótér déli oldalán
20. Faludi u.-i buszm.-tól a lakótelepig járda + Faludi u. játszótér NY-K irányú két járda
21. Pásztor Csárda buszmegállótól lakótelepig (zöld területen keresztül)
22. Nagy L. u. külső oldalán járda, Nagy L. 24-32 között a ház előtti járda
23. Dolgozók útja – Faludival szemben 1 db
24. Faludi F. u.
25. Nagy László u.
26. Dolgozók útja - Ernuszt K. sarok 2 db
27. Ernuszt K. u. 25. 2 db
28. Dolgozók útja kerékpárút: Rohonci – Bem – Dolgozók útja Szombathely tábláig
29. Oladi körforg –tól Szt. Imre hcg. körforg-ig összekötő út melletti kerékpárút
30. Muskátli utcától Vízöntő utcáig hangszigetelő fal melletti járda, illetve arra merőlegesen két járdaszakasz az első ingatlanok kerítéséig.
31. Béke tér – forduló bm.
32. Tulipán utca zsák utca része (csak tolásban)
33. Szent Imre hcg. u. - Öntő sarok 2 db bm.
34. Szent Imre hcg u. - Szófia sarok 2 db buszmegálló
35. Szent Imre hcg. kerékpárút (Váci Mihály u-tól körforgalomig)
36. Paragvári út kerékpárút
37. Paragvári u. buszm.(általános isk. 2db, körút sarok 2db, Zeneműv. 2db )

Multicar hó eltakarítási körzetek (járdák, buszmegállók, kerékpárutak)

**IV. körzet**

1. Szt. Qurinius u. kerékpárút
2. Jégpince utca 2 db buszmegálló
3. Erdei Iskola - Középhegyi sarok 2 db bm.
4. Nárai u. külső – Fadrusz u. 1 db bm.
5. Nárai u. külső – Lőportár u. 1 db bm.
6. Nárai u. külső – Batsányi u. 1 db bm.
7. Nárai u. külső – Temesvár u. bm.
8. Alsóhegyi út 3., és Tarcza sarok buszmegállók,
9. Jáki úti temető (buszmegállónál)
10. Jáki út 24. és Plázánál buszmegállók
11. Jáki úti kerékpár út Király sportcentrumig
12. Brenner T. krt. járdái
13. Brenner T. krt. –Nagyvárad 2 db, Plaza 2 db buszmegálló
14. Pohl tó utcától kerékpárút – Körmendí út Szombathely tábláig
15. Külső Pozsonyi u. 1/A és szemben bm.
16. Külső Pozsonyi u. 66. és szemben bm.
17. Erkel F. u. – Temesvár u. 2 db bm.
18. Erkel F. u. 52. és szemben 2 db bm.
19. Diófa utcai kerékpárút
20. Szt. Gellért u. mindkét oldal a Perint hídtól a Kismarton illetve a Fogaras u.-ig
21. Szt. Gellért u. kerékpárút
22. OMV benzinkút, és vendéglátó egység közötti Pásztor utcai kerékpárút
23. Rumi út 162 -től Rumi út 136-ig kerékpárút
24. Savaria Nett-Pack és szemben buszmegállók
25. Rumi út Szőlősi vasútállomástól Bogáti fasorig kerékpárút
26. Rumi út - Bendefy L. sarok 2 db bm.
27. Rumi út - Bükkfa sarok 2 db bm.
28. Rumi u. (régí)- Komárom u. sarok 2db bm.
29. Rumi út - Török I. sarok 2 db bm.
30. Rumi út - Izsó M. sarok 2 db bm.
31. Sport tér buszforduló
32. Rumi u. – Falukert u. 2 db bm.
33. Rumi u. Bogát fasor 2 db bm.
34. Bogáti út 10- és szemben 2 db bm.
35. Szt. István u. – Vadász u. sarok bm.
36. Tárogató u. *(Amennyiben az S III/3 –as körzet indításra kerül!)*
37. Csalogány u. *(Amennyiben az S III/3 –as körzet indításra kerül!)*
38. Szt. István kir. u. - Győzelem u. sarok és szemben bm.
39. Szt. István Kir. U. – Harangláb és szemben bm.
40. Szt. István kir. u. 2. és szemben bm

## **Multicar hó eltakarítási körzetek (járdák, buszmegállók, kerékpárutak)**

### **V. körzet**

1. Mátyás király u. 7., 10., 42., 45. buszmegállók
2. Jászai M. u. VG. kerítéstől Szt. Flórián krt.-ig (túloldalon is távhő kerítéstől Szt. Flóriánig); Gábor Á. u.-tól a Szt. Gellért u.-ig nyugati oldal
3. Jászai M. u-ból Krúdy Gy. u.-ba átvezető szakasz a kazánház és ktsz. között
4. Csaba úti felüljáró, biciklis aluljáró, és járdái
5. Nádasdy F. u. kerékpárút
6. Gayer park kerékpárút
7. Gayer park melletti járdák (Aréna u. Zrínyi u. Hunyadi u. Gyöngyös u.)
8. Perintparti sétány (hóékes kistraktor körzetben is)
9. Szt. Márton u. - Zanati u. északi oldal (Vörösmarty u.-tól Sas u.-ig)
10. Kötő u. (Puskás és Vámház között)
11. Vámház u. + Kötő u. kerékpárút
12. Vásártér u. kerékpárút + járda
13. Sárdi-ér u. kerékpárút
14. Csaba u. kerékpárút
15. Vépi út – Vásártér u. sarok,
16. Vépi úti kerékpárút – Vép fele körforgalom után 20 méterig mindkét oldal
17. Kolozsvár u. Sági – Vépi út közötti kerékpárút
18. Zanati út kerékpárút Zanat faluig
19. Varasd u.: Homa Center körf. – Family Center kijáratáig
20. Zanati út 4 db buszm. + forduló, Zanati út Felszabadulás TSZ 2 db buszm.
21. Zanati út 8 db buszmegálló (Savaria Rehab Team 2 db, Falco 2 db, Gumicenter, Suzuki, MEVI, Nissan, TESCO előtt)

## **Kistraktoros körzetek (járdák, buszmegállók, kerékpárutak) I. körzet**

1. Fő tér:
  - A teret É-D irányban átszelő járda Kőszegi utca folytatásában
  - Belsikátorhoz vezető út
  - Gyöngyös Áruházától a Külsikátorhoz vezető út
  - A gyógyszerár és a cipőbolt között
  - Városházára vezető útvonal
  - Savaria térre történő rácsatlakozás
  - Fő téri „Y”
  - Vásártér teljes felülete
  - Kossuth 1-3. (Városháza) előtti és melletti járda
2. Belsikátor Parkolólemez melletti átjáró
3. Thököly I. u. 17. (parkoló) előtti járda
4. Szt. Márton 15-től északi oldal Borostyánig. Kisfaludy S. u.-i járda
5. Thököly I. u. buszmegállók
  - Thököly I. u. 22-24 szemben
  - Thököly I. u. - Ferences kertje előtt
  - Thököly I. u. - Ferences kertjével szemben
6. Savaria tér, szökőkút melletti bejáró
7. Múzeum park, a parkot északról és keletről kísérő járda
8. Pável Ágoston Sétány, Kisfaludy S. utcától a Szelestey utcáig húzódó járda
9. Gyöngyösparti sétány
10. Neumann iskola előtti park járdái (Bocskai krt, 11-es Huszár út)
11. Verseny utca végén Lidl sarkától a buszmegállóig járda
12. Verseny utca végén elkerülőre kimenő járda ívek mind két oldal
13. Stromfeld lakóteleptől Stromfeld ltp. buszmegállóhoz vezető járda
14. Kámoni vasúti megálló lépcsőjétől első ház sarkáig járda
15. Tószér téri park mindkét járda
16. Repülők útja melletti kerékpárút, 11-es Huszár úttól Söptei útig.

## **Kistraktoros körzetek (járdák, buszmegállók, kerékpárutak) II. körzet**

1. Éhen Gyula tér
2. Szent Márton templom és a piac közötti kerékpár út
3. Szent Márton u. járda és bekötő utak
4. Barátság u. kerékpárút
5. Barátság út játszótér körül
6. Bercsényi Miklós utca temetőtől társasházig tartó, és társasház - Szőkeföld u. közötti "V" járdaszakasz
7. Szt. Márton 10-12 mögött É-D irányú járda fizetőparkolók mellett
8. Hunyadi u. járda Zrínyitől Gyöngyös u-ig
9. Pázmány Péter krt. jobbról, balról buszfordulóig
10. Hajnal utca járdák
11. Hunyadi 51-et segélyező járdák
12. Károlyi Antal utcai járdák
13. Mikes Kelemen u. járda
14. Hunyadi út déli vége kerékpárút
15. Szőlős u. kerékpárút
16. Szt. Flórián krt. északi oldal Centenáris hídtól 22-ig, déli oldal Centenáris hídtól Károly Róbertig
17. Károly Róbert Szent Flóriántól keleti oldalon az első ház oldalsó járdájáig
18. Zrínyi – Thököly közti járda, Gyöngyös patak mellett
19. Jókai Park kerékpárút.

## **14. Belvárosi parkolók hó eltakarítási körzetei**

### **I. körzet**

1. Kossuth L. u.
2. Hefele M. u. (nem a belső)
3. Bejczy u.
4. Thököly I. u. (mindkét oldal)
5. Zrínyi I. u.
6. Batthány tér
7. Rákóczi F. u. (Thököly I. u. - Batthyány tér között )
8. Hollán E. u.
9. Berzsényi tér
10. Templom tér
11. Szily J. u. + Szily J. u. 19. sz. udvar
12. Kőszegi u. + VAOSZ udvar
13. Mártírok tere
14. Széchenyi u. (mindkét oldal)

## **Belvárosi parkolók hó eltakarítási körzetei**

### **II. körzet**

1. Király u.
2. Malom u. + belső is
3. Széll K. u. (Király u. - Vörösmarty u. között)
4. Szelestey L. u. (Király u. - Vörösmarty u. között)
5. Kisfaludy S. u. (Király u. - Vörösmarty u. között)
6. Wesselényi M. u.
7. Március 15. tér SZTK előtt is
8. Markusovszky u.
9. Kórház köz
10. Hübner u.
11. Domonkos u.
12. Báthory u.
13. Deák F. u. (Paragvári u. - Honvéd tér között)
14. Liszt F. u.
15. 14 emeletes ház mögötti parkoló
16. Március 15. tér 1. és 3. mögötti parkolók
17. Karinty F. u.



## **Belvárosi parkolók hó eltakarítási körzetei**

### **III. körzet**

1. Thököly I. u. belső (Bizományi mögött)
2. Thököly I. u. belső (Okmányiroda mögött)
3. Piac I. (déli oldal)
4. Piac II. (Szt. Márton magas házak északi oldalán)
5. Piac III. (Templom előtt)
6. Piac IV. (Volt Gazda Áruház körül)
7. Piac V. (Vásárcsarnok északi oldal)
8. Kiskar u-ban Kossuth L. u. saroktól északi irányban  
5 parkolóhely + Nyomda
9. Hefele M. u. nagy parkoló
10. APEH parkoló
11. Uránia udvar (külső-belső)
12. Király u. belső (Király u. 1-3. udvar)
13. Kisfaludy S. u. belső (Savaria tér mögött)
14. Szt. Márton u. parkoló (Borostyánkővel szemben)
15. Borostyánkő parkoló
16. ISIS parkoló
17. Gazda áruház mögötti parkoló
18. MMIK parkolók

## **15. Belvároson kívüli parkolók listája (hó eltakarítás)**

1. Ady tér (volt börtönnél)
2. Éhen Gy. tér + Széll Kálmán 51. tömbbelső
3. Március 15. tér
4. Hunyadi lakótelep parkolói
5. Felsőőr utca parkolói
6. KISZ lakótelep parkolói
7. Derkovits lakótelep parkolói (Új parkoló Kodály Zoltán u. patak part, valamint Szűrcsapó 22. mellett)
8. Bartók B. krt. parkolói
9. Oladi lakótelep parkolói (Tesco és Árkádia nem!)
10. Csónakázó tó Kenderesi úti parkolói
11. Csónakázó tó Árpád utcai parkoló
12. Deák F. u. parkolói
13. 11-es huszár u. parkolói
14. Hadnagy u. parkolói Eperjes u-tól északra
15. Stromfeld lakótelep parkolói (Lidl parkoló és körforgalom közötti parkoló is)
16. Fedett uszoda parkolói
17. Gagarin u. parkolói
18. Jáki úti temető parkolói
19. Dózsa Gy. u.
20. Puskás T. u.
21. Vörösmarty M. u. 31. sz. udvar (Wesselényire megy ki)
22. „Emlékmű” alatti parkoló

## **16. Kerékpárutak listája (hó eltakarítás)**

1. Vámház u.
2. Vásártér u. + járda
3. Vépi úti kerékpárút – Vép fele körforgalom után 20 méterig mindkét oldal
4. Sárdi-ér u.
5. Csaba u.
6. Kolozsvár u. Sági – Vépi u. közötti kerékpárút
7. Zanati út Zanat faluig
8. METRO körforgalom (Öntő u-tól METRO kerítésig)
9. Barátság u.
10. Szt. Márton u. – Vörösmartytól Barátság utcáig észak nyugati oldalon és a temető oldalánál
11. Nádasdy F. u.
12. Ady tér park
13. Brutscher József utca
14. Kiskar u.
15. Nyomda mögötti járda- és kerékpárút a Perint partján
16. Sörház – Magyar u. közötti kerékpárút
17. Pável Á. sétány Markusovszky úti hídtól Zrínyi utcáig
18. Paragvári út
19. Liszt F. u. – Kőszegi u. – Széchenyi u. – Szily u. – Hollán u.
20. Hefele M. u. – OTP közötti viakolor kerékpárút
21. Hunyadi út déli vége
22. Szőlős u.
23. Szt. Gellért u.
24. Diófa utca
25. Pásztor u. OMV mellett
26. Rumi út 136-tól - 162-ig
27. Rumi út Szőlősi vasútállomástól Bogáti fasorig
28. Rohonci út mindkét oldalon
29. Vízöntő u. – Váci M. u. összekötő kerékpárút
30. Körmendi út – Szombathely tábláig (Szt. Gellért körforg. körül is)
31. Szt. Qurinius utca
32. Jáki úti kerékpár út Temesvári utcáig
33. Kárpáti K. u. – Kenderesi u. között
34. Homok utcai kerékpárút és járda Parkerdő lakóparkig
35. Bólyai J. u.
36. Gayer park
37. Perintparti sétány (hóékés kistraktor körzetben is)
38. Szt. Imre hcg. u. (Váci Mihály u-tól körforgalomig)
39. Szt. Imre körforg-tól Dolgozók körforg-ig 8721-es út mellett
40. Óperint u.
41. Király u. – Szt. Márton u. Gyöngyös hídig
42. Bocskai krt. – Horváth B. krt. – Bartók B. krt. – Brenner krt.
43. Szent István park kerékpárút
44. Varasd u.: Homa Center körf. – Family Center kijáratig
45. Magyar L. u.: Nagykar – Gépipari SZKI között
46. Perintpart: Gépipari – Bartók krt. között
47. Dolgozók útja: Rohonci – Bem – Szombathely tábláig
48. Repülők Útja melletti kerékpár út Söptei útig

## **17. Hidak, buszmegállók, járdák kisgépes helyek listája (hó eltakarítás)**

### **I. körzet kézi erős hóeltakarítási (buszmegállók, hidak, járdaszakaszok)**

1. Szent Gellért utcai gyaloghíd
2. Szent Gellért utcai közúti híd + lépcsői
3. Szt. Gellért u. - Rumi sarok, Szt. Gellért u. iskola 2 db buszmegálló
4. Pásztor utcai gyaloghíd
5. Szőlős u. körforg. után buszm. 2db, vegyesbolt előtt buszm. 2 db, Csitító 2 db buszmegálló,
6. Rumi út 33., 46., 57., 92., buszmegálló
7. Pálya u. 2 db bm.
8. Sólyom u. 32. és szemben bm.
9. Sólyom u. 64. és szemben bm.
10. Csaba út felüljáró lépcsői
11. Csaba u. Szatmár u. sarok 2 db, Opel-el szemben 1 db bm.
12. Vásártér u. – Jávor u. 2 db buszmegálló
13. Vásártér u. –Csaba u. 2 db buszmegálló
14. Zrínyi utcai közúti híd
15. Gyönygyös utcai ÉK.-i
16. Gyönygyös utcai DNy.-i
17. Hunyadi úti buszmegállók: Vásárcsarnok előtt, Zrínyi híd mellett,
18. Hunyadi úti üzletház mögött, Kinizsi sarkon L alakú járda a parkoló mellett
19. Vak Bottyán utcai közúti híd
20. Vak Bottyán Casino előtti járda hídig
21. Négyesi utcai gyaloghíd
22. Brenner park melletti járdák (Vak B. u., Jurisich M. u. Szt. Flórián krt.)
23. Vámhivatalnál 2 db buszmegállótól a Hajnal utca első ház sarkáig járda
24. Hunyadi úti közúti hídtól kerékpárútig
25. Hunyadi 58-tól hídig sövény melletti járda
26. Őrség utcai gyaloghíd
27. Szent Márton utcai bicikliút temető falánál
28. Szt. Márton u.-i buszmegálló- aluljárónál
29. Szt. Márton u.-i buszmegálló – aluljáróval szemben
30. Szent Márton biciklis aluljáró lépcsői
31. Szent Márton aluljáró lépcsői
32. Szent István Király utcai
33. Erdősi Szilveszter J. utcai gyaloghíd
34. Bogát Szoc. Otthon bm.
35. Szent Flórián krt. 33. és szemben buszmegálló
36. Szent Flórián körúti híd + lépcsői
37. Szent Flórián krt. - víztorony és szemben buszmegáll
38. Kisfaludy Sándor utcai közúti híd
39. Dr. Pável Ágoston sétány gyaloghíd
40. Széll Kálmán utcai közúti híd
41. Gyógyszerraktárnál 2db bm.
42. Puskás T. u. járda Styl-nél parkoló és utca közötti külső járdaszakasz

43. Puskás T. u. - Styl előtt és szemben bm.
44. Puskás T. u.- Falco 2 db bm.
45. Puskás T. u. – forduló bm
46. Szövő u-ban Körmöc u-i átjárónál járda
47. Szövő u. - Kötő u. sarok 1 db bm.
48. Szövő u. - Alkotás sarok 1 db bm.
49. Alkotás 33. bm.
50. Nyitra utcai park járdái
51. Vasút u. 2 db buszmegálló
52. Vasút u. a gyorsáruforg. raktár előtti 2 db buszmegálló
53. Éhen Gyula tér Szelestey utcai átjáró
54. Szelestey L. u. 27, Szelestey L. u. 11., buszmegállók
55. Széll K. u. 2-4., Széll K. u. 26. buszmegállók
56. Vörösmarty M. u. 15. (fogtechnika) bm.
57. Bocskai I. krt. - Kvalitás előtt és szemben bm.
58. Semmelweis I. u. 59. sz. és szemben buszmegálló
59. Markusovszky Kórház saroknál lévő járda a parkok mellett
60. Horváth B. krt.-i Gyöngyös híd, buszmegálló kórházzal átellenes oldalon 1 db
61. Horváth Boldizsár körúti híd
62. Március 15. tér körforgalomban lévő kerékpárút szakaszok.
63. Markusovszky utcai közúti híd
64. Deák Ferenc utcai közúti híd
65. Szelestey utcai közúti híd
66. Dr. Szabolcs Z. 1-2, 5-6. között és a Kertész utcától az FHO-ig húzódó járda
67. Söptei út – Kenyérgyár és szemben buszmegálló
68. Söptei út – Lovas út sarok járda
69. Külső-Söptei út vasúti átjáró után Söptei 66-ig járda
70. Söptei út 72. és szemben, körgyűrűnél (2 db) buszmegállók
71. Söptei út – Kenyérgyár és szemben buszmegálló
72. Ciao Amico 1 db. bm.
73. Magyar Tenger 1 db. bm.
74. 11-es huszár út 5., 69., 141. és szemben buszmegálló
75. Hadnagy u.-i járda Eperjes u.-tól északra
76. Eperjes u. járda Hadnagy és 11-es huszár u. között
77. Alsóór utca mind két felén úttest melletti járda
78. 11-es huszár út laktanya előtti járda.
79. 11-es huszár út. csomópont járdái (11-es huszár felől)
80. 11-es huszár út 15-25-el szemben zöld terület nyugati oldalán húzódó járda
81. Holczer malomtól D.-re gyaloghíd + lépcső
82. Holczer malom melletti gyaloghíd
83. Saághy utcai gyaloghíd
84. Búzavirág utcai gyaloghíd
85. Öntő utcai közúti híd
86. Öntő utca hídtól a körforgalomig a kisajátított telek melletti járda
87. Szófia utcai közúti híd
88. Szabadnép utcai Gyöngyös ár apasztó közúti híd

## **II. körzet kézi erős hóeltakarítás (buszmegállók, hidak, járdaszakaszok)**

1. Újvilág utcai híd
2. Szent Gellért utcai közúti híd + lépcsői
3. Körmendi út Újvilág utcánál bm.
4. Körmendi út – Volán oldalánál 1 db bm.
5. 43.Körmendi u. –Hétlábú csárda 2 db bm.
6. 44.Körmendi u.- BPW bm.
7. Károly Róbert u. 1-3., 8., 38., 45. buszmegállók
8. Juhász Gyula utcai gyaloghíd
9. Petőfi telep 2 db buszmegálló
10. Móra F. u. – páros oldali járda Diófától Fogarasig
11. Brenner T. krt. Tóth István park oldala 1 db buszmegálló
12. Brenner T. krt. nyugdíjas otthon 2 db buszmegálló
13. Jókai Mór utca 2 db buszmegálló
14. Óperint u. járda Óperint 1-től hídig
15. Óperint utcai híd
16. Óperint üzletház és szemben buszmegállók
17. Dózsa Gy. u. Tanárképzőnél 1 db buszmegálló
18. Magyar László utcai közúti híd
19. Gagarin u. – Fürdő u. sarok 2 db buszmegálló
20. Gagarin u. – Arany J. u. sarok 2 db buszmegálló
21. Csónakázó tó Árpád utca felől gyaloghíd
22. Kárpáti K. u. 5 db bm.
23. Csónakázó tó Kenderesi utca felől gyaloghíd
24. Bartók B. krt. – Csónakázó tó oldalán 1 db buszmegálló
25. Bartók Béla krt-i híd + lépcsők
26. Bartók B. krt. – Sportkomplexum oldalánál 1 db buszmegálló
27. Engels utca (Bolyaitól Rohonci parkolóig külső szűk járdaszakasz)
28. Rohonci 5 -19 –ig parkoló melletti szűk járda szakasz
29. Bem-Dolgozók úti híd gyalog-kerékpárhíd
30. Kodály Zoltán utcai közúti híd + lépcsők
31. (volt) "Bucsui vasúti" gyaloghíd
32. Oladi templom – forduló 1 db bm.
33. Árpád utcai Aranypatak gyaloghíd + Járdalap
34. Aranypatak utcai Aranypatak gyaloghíd +Járdalap
35. Ernuszt Kelemen utcai Aranypatak közúti híd
36. Eötvös utcai Aranypatak gyaloghíd
37. Liget utcai közúti híd
38. Dugovics Titusz utcai gyaloghíd
39. Árkádia és szemben 2 db buszmegálló és lépcsők
40. Kodály Z. u.-ban Váci M. u.-tól Kodály Z.u. 35-ig déli oldali járda
41. Kassák L. u. – Tesco 1 db bm.
42. Kodály Z. u.-Nagy L.u. sarok 2 db bm.
43. Kodály Z. u.- Simon I. u. 2 db bm.
44. Dolgozók útja – Faludi sarok 1 db bm.

45. Váci u.-i buszmegállók 6 db
46. Váci Mihály 65 és Bem 4 közötti járda park mellett
47. Szűrcsapó u.: Szabó Miklós sarka (családi ház előtti), Anita presszó 2 db bm.
48. Szily J. u – Petőfi S. u. sarok
49. Thököly I. u. 20. előtti sarok
50. Thököly I. u. járda Kormányablak hátsó parkoló bejáratától Külsikátorig (északi oldal) buszmegálló mellett
51. Kiskar u. nagy parkoló és Shell benzinkút melletti kis parkoló járdák
52. Múzeum park híd, kis híd
53. Ady tér Petőfi S. utcai járda
54. Cégbíróság A zöldterületeket segélyező járdák
55. Paragvári - Bem – Szűrcsapó közötti telefonfülke melletti járda az orvosi rendelőig a parkon keresztül
56. 14 emeletes előtti járda
57. Ezredév park melletti járda
58. Nárai út Bagolyvári járda
59. Csónakázó-tó szigetére vezető híd
60. Csónakázó-tó körüli lépcső lejárók
61. A hídhoz vezető gyalogjárda a Kenderesi u.-ból
62. Árpád úton lévő lépcső lejárók
63. Tóvendéglőhöz vezető járda
64. Horgásztó melletti járda
65. Tóvendéglőtől a Múzeum faluig tartó járdaszakasz
66. Szent István park
67. Váci M. u. 65.-höz vezető gyalogjárda
68. Váci u.-i buszmegállók 6 db
69. Váci Mihály 65 és Bem 4 közötti járda park mellett
70. Szűrcsapó u.: Szabó Miklós sarka (családi ház előtti), Anita presszó 2 db bm.
71. Paragvári 86. előtti járda töltésen keresztül, illetve melletti járda gyaloghíd után kerítésig
72. Dr. Szabolcs Z. u. gyaloghídtól a Paragvári u-ra átvezető járda
73. Paragvári u. töltésnél lévő lépcsők parkoló felől.
74. Paragvári 86. előtti járda töltésen keresztül, illetve melletti járda gyaloghíd után kerítésig
75. Dr. Szabolcs Z. u. gyaloghídtól a Paragvári u-ra átvezető járda
76. Paragvári u. töltésnél lévő lépcsők parkoló felől.
77. Csók István utcai közúti híd
78. Demeter u. buszmegálló
79. Stromfeld ltp. mh. (elkerülő úton) és szemben buszmegálló
80. Minerva u. 1 db bm.
81. METRO körforgalom (Öntő u.-tól METRO kerítésig) járda
82. Kalló u. 1 db.bm.
83. Pipacs u. 1 db.bm
84. Arborétum és szemben 2 db bm. és lépcsők
85. Szent Imre h. u. –Görgey u. sarok 2db bm.
86. Szent Imre h. u. - Tulipán sarok 2 db bm.

### 18. Gyalogátkelők hó eltakarítása

1	Bartók B. krt.	Gagarin (É)	1 db
2	Bartók B. krt.	Homok	1 db
3	Bartók B. krt.	Kenderesi (É)	1 db
4	Bartók B. krt.	Rohonci (K, és NY)	2 db
5	Bartók B. krt.	Bólyai	1 db
6	Bartók B. krt.	Szabó M. (NY)	1 db
7	Bartók B. krt.	Paragvári (NY)	1 db
8	Bocskai krt.	11-es Huszár (K)	1 db
9	Bocskai krt.	11-es Huszár (kiváló sáv)	1 db
10	Bocskai krt.	Semmelweis	1 db
11	Brenner T. krt.	Körmendi (NY)/körforg/	1 db
12	Brenner T. krt.	Jáki (K)	1 db
13	Brenner T. krt.	Nagyvárad (NY)	1 db
14	Brenner T. krt.	Nárai (D)	1 db
15	Brenner T. krt.	Kálvária (D)	1 db
16	Horváth B. krt.	Paragvári (K)	1 db
17	Horváth B. krt.	Markusovszki (K)	1 db
18	Horváth B. krt.	Hadnagy (NY)	1 db
19	Horváth B. krt.	11-esHuszár(kiváló sáv)	1 db
20	Horváth B. krt.	11-esHuszár(NY)	1 db
21	Pázmány P. krt.	Áruház	1 db
22	Pázmány P. krt.	Hunyadi (K)	1 db
23	Szent Flórián krt.	Hunyadi (NY)	1 db
24	Szent Flórián krt.	Jurisics (NY)	1 db
25	Szent Flórián krt.	Rákóczi (K)	1 db
26	Szent Flórián krt.	Rumi (K)	1 db
27	Szent Flórián krt.	Rumi (NY)	1 db
28	Szent Flórián krt.	Autóbusz megállóhely	1 db
29	Szent Flórián krt.	Sorok (K)	1 db
30	Szent Flórián krt.	Körmendi (K)/körforg/	1 db
31	Hunyadi J.	Szt Gellért (É)/körforg/	1 db
32	Hunyadi J.	Őrség (D)	1 db
33	Hunyadi J.	Károlyi A. (É)	1 db
34	Hunyadi J.	Szt. Flórián (D - É)	2 db
35	Hunyadi J.	Zrínyi I. (D)	1 db
36	Petőfi S.	Március 15. tér (NY)	1 db
37	Petőfi S.	Kőszegi (K)	1 db
38	Petőfi S.	Paragvári (K)	1 db



39	Petőfi S.	Szabó M. (NY)	1 db
40	Petőfi S.	Akacs (NY)	1 db
41	Petőfi S.	Magyar (K)	1 db
42	Rohonci u.	Deák F. (D)	1 db
43	Rohonci u.	Engels F. (D)	1 db
44	Rohonci u.	Bartók B. (D, É)	2 db
45	Rohonci u.	Rohonci u. 48.	1 db
46	Rohonci u.	Szűresapó (D, É)	2 db
47	Rohonci u.	Bem (K)	1 db
48	Dolgozók u.	Liget (NY)	1 db
49	Dolgozók u.	Kassák L. (É)	1 db
50	Dolgozók u.	Faludi F. (D)	1 db
51	Dolgozók u.	Ernuszt K. (D)	1 db
52	Szőlős	Pásztor u. (É)	1 db
53	Szőlős	35. sz. Imaház	1 db
54	Szőlős	Szt Gellért (D)	1 db
55	Rumi külső	Ifjúság	1 db
56	Rumi	86. Elkerülő (D)	1 db
57	Rumi	Szőlős	1 db
58	Rumi	Szt. Gellért (D, É)	2 db
59	Szent Gellért	Károly R. (K)	1 db
60	Szent Gellért	Kőrösi Cs. (K)	1 db
61	Szent Gellért	Rumi (NY, K)	2 db
62	Szent Gellért	Rákóczi (K)	1 db
63	Szent Gellért	Hunyadi (NY, K)/körforg/	2 db
64	Szent Gellért	Károly R. (NY)	1 db
65	Szent Gellért	Körmendi (K)/körforg/	1 db
66	Körmendi	Újvilág (D)	1 db
67	Körmendi	Szt. Gellért (D, É)/körforg/	2 db
68	Körmendi	Szt. Flórián (D, É)/körforg/	2 db
69	Körmendi	Óperint (D)/körforg/	1 db
70	Károly R.	29.sz. Áruház	1 db
71	Károly R.	Szt. Flórián (D)	1 db
72	Károly R.	Szt. Gellért (D)	1 db
73	Nárai	Brenner T. krt (K)	1 db
74	Kálvária	Brenner (K)	1 db
75	Kálvária	Szt. László	1 db
76	Kálvária	Dózsa Gy. (NY) (körforg)	1 db
77	Rákóczi	Thököly (D) körf.	1 db
78	Rákóczi	Zrínyi (É, D)	1 db

79	Rákóczi	Légszeszgyár (É)	1 db
80	Rákóczi	Szt. Flórián (D)	1 db
81	Légszeszgyár	Rákóczi (É)	1 db
82	Mátyás kir.	Szt. Flórián (É)	1 db
83	Mátyás kir.	Légszeszgyár (É)	1 db
84	Mátyás kir.	Juhász Gy (D)	1 db
85	Mátyás kir.	Thököly (D)	1 db
86	Thököly	Mátyás kir. (K) (körf.)	1 db
87	Thököly	Rákóczi F. (körf.)	1 db
88	Thököly	Bejczy (É)	1 db
89	Thököly	Külsikátor	1 db
90	Thököly	Aréna	1 db
91	Dózsa	Kálvária (D)	1 db
92	Dózsa	Esze T. (D)	1 db
93	Dózsa	Magyar (D)	1 db
94	Szűrscapó	Paragvári (NY)	1 db
95	Szűrscapó	Szabó M. (D)	1 db
96	Szűrscapó	Bólyai (K)	1 db
97	Szűrscapó	Rohonci (É, D)	2 db
98	Váci	Kodály Z. (É)	1 db
99	Váci	COOP Áruház	1 db
100	Váci	Orvosi rend	1 db
101	Váci	Taxiállomás	1 db
102	Bem	Aut.ford.	1 db
103	Bem	Trafóház (14.sz)	1 db
104	Bem	Bem 16.	1 db
105	Jégpince	Jókai (NY)	1 db
106	Jókai	Gagarin (D)	1 db
107	Jókai	EÜ. Főiskola	1 db
108	Gagarin	Jókai (K)	1 db
109	Gagarin	Vakok Intézete	1 db
110	Gagarin	Kunos E.	1 db
111	Bólyai	Bartók B. (É)	1 db
112	Magyar	Rohonci (É)	1 db
113	Sugár	Horváth B. (É)/abc/	1 db
114	Óperint	Szabadságharcos	1 db
115	Óperint	Körmendi	1 db
116	Óperint	Kiskar (K)	1 db
117	Óperint	SHELL üa. kijáratú út	1 db
118	Aréna	Zrínyi (É, D)	1 db
119	Aréna	Thököly	1 db
120	Zrínyi	Hunyadi (NY)	1 db

121	Zrínyi	Aréna (NY)	1 db
122	Zrínyi	Rákóczi (K, NY)	2 db
123	Nádasdy	Szt. Márton (É)	1 db
124	Nádasdy	Széll K. (É, D)	2 db
125	Nádasdy	Szelestey (É, D)	2 db
126	Sas	Zanati (É)	1 db
127	Zanati	Pálya	1 db
128	Szövő	Zanati (É)	1 db
129	Zanati	Vépi	1 db
130	Vépi	Zanati (D)	1 db
131	Selmec	Zanati (É)	1 db
132	Zanati	Selmec	1 db
133	Ikervári	Zanati (D)	1 db
134	Zanati	Lőcse	1 db
135	Puskás	Zanati (É)	1 db
136	Zanati	Sárvár	1 db
137	Selyemrét	Zanati	1 db
138	Kőszegi	Petőfi (D)	1 db
139	Kőszegi	Mártírok tere (É)	1 db
140	Kőszegi	Fő tér	1 db
141	Szelestey	Honvéd (K)	1 db
142	Szelestey	Wesselényi (K)	1 db
143	Szelestey	Vörösmarty (NY, K)	2 db
144	Szelestey	Welther (NY)	1 db
145	Szelestey	Nádasdy (NY)	1 db
146	Szelestey	Éhen Gy tér	1 db
147	Király	Petőfi (D)	1 db
148	Király	Mártírok tere (É, D)	2 db
149	Király	Kisfaludy (D)	1 db
150	Király	Fő tér (É)	1 db
151	Kisfaludy	Király (K)	1 db
152	Kisfaludy	Vörösmarty (NY, K)	2 db
153	Március 15. tér	Petőfi (NY-É)	2 db
154	Március 15. tér	Deák (D)	1 db
155	Március 15. tér	Karinthy (D)	1 db
156	Március 15. tér	Király (É)	1 db
157	Markusovszky	Deák (É)	1 db
158	Deák	Hadnagy (NY)	1 db
159	Deák	Markusovszky (K)	1 db
160	Deák	Március 15. tér (NY)	1 db
161	Deák	Paragvári (K)	1 db
162	Akacs	Petőfi (É)	1 db

163	Szabó M.	Petőfi (É)	1 db
164	Domus bej.út	Szűrcsapó (D)	1 db
165	Paragvári	Petőfi (É)	1 db
166	Paragvári	Deák (D, É)	1 db
167	Paragvári	Horváth B. (D, É)	2 db
168	Paragvári	Szűrcsapó (D)	1 db
169	Paragvári	Bem (D)	1 db
170	Paragvári	Váci M. (D)	1 db
171	Szent Imre h.	Szófia (É)	1 db
172	Szent Imre h.	Saághy I. (É)	1 db
173	Szent Imre h.	Kámon templom	1 db
174	Öntő u.	Maros u.	1 db
175	Öntő u.	Szent Imre h. u.	1 db
176	Muskátli	Szent Imre h. u.	1 db
177	Muskátli	Nagyszombat tér	1 db
178	Muskátli	Vízöntő u.	1 db
179	Benczúr Gy. U.	Muskátli	1 db
180	Muskátli	Dolgozók u.	1 db
181	11-es Huszár	Pelikán Étterem	1 db
182	11-es Huszár	Horváth B. krt. (É)	1 db
183	11-es Huszár	Eperjes	1 db
184	11-es Huszár	11-es Huszár u. 111.	1 db
185	11-es Huszár	Élmunkás	1 db
186	11-es Huszár	Bezerédi	1 db
187	11-es Huszár	Stromfeld A. u.	1 db
188	11-es Huszár	Repülők u.	1 db
189	Vörösmarty	Szent Márton (É)	1 db
190	Vörösmarty	Kisfaludy (D, É)	2 db
191	Vörösmarty	Széll K. (É, D)	2 db
192	Vörösmarty	Szelestey (É)	1 db
193	Vörösmarty	Semmelweis (D, É)	2 db
194	Vörösmarty	Horváth B. krt. (D)	1 db
195	Wesselényi	Szent Márton (É)	1 db
196	Wesselényi	Kisfaludy S.(D)	1 db
197	Wesselényi	Széll K. (D, É)	2 db
198	Wesselényi	Szelestey (D)	1 db
199	Wesselényi	Honvéd (D)	1 db
200	Széll K.	Király (K)	1 db
201	Széll K.	Wesselényi (NY)	1 db
202	Széll K.	Vörösmarty (NY, K)	2 db
203	Széll K.	Nádasdy (NY)	1 db
204	Széll K.	Éhen Gy tér (NY)	1 db

205	Mártírok tere	Király (NY)/Savaria Hotel/(É, D)	2 db
206	Mártírok tere	Savaria hotel (D, É)	2 db
207	Mártírok tere	Kőszegi (K)	1 db
208	Welther K.	Széll K. (É)	1 db
209	Welther K.	Szelestey (D, É)	2 db
210	Szt. Márton	Hunyadi (Borostyánkő Áruház)	1 db
211	Szt. Márton	Barátság (K)	1 db
212	Szt. Márton	Vörösmarty (K)	1 db
213	Ady tér	Autóbusz PU.	1 db
214	Ady tér	Petőfi (D)	1 db
215	Sörház	Petőfi	1 db
216	Sörház	Brutscher	1 db
217	Sörház	Iskola	1 db
218	Éhen Gy. tér	Széll K 51.	1 db
219	Éhen Gy. tér	Szelestey (É)	1 db
220	Vasút	Éhen Gy. Tér Széll K(D)	1 db
221	Vasút	Autóbusz PU	1 db
222	Vasút	Éhen Gy.(K)/Vasútállomás/	1 db
223	Semmelweis	Nádasdy (NY)	1 db
224	Semmelweis	Vörösmarty (K)	1 db
225	Honvéd	Vörösmarty (NY)	1 db
226	Hefele	Kossuth (É)	1 db
227	Hefele	Mélygarázs út	1 db
228	Hefele	Levéltári út	1 db
229	Kossuth	Bejczy	1 db
230	Kossuth	Hefele (K)	1 db
231	Kossuth	Mélygarázs behajtó	1 db
232	Fő tér foghíj	Hefele (Levéltár)	1 db
233	Széchenyi	Fő tér (Áruház)	1 db
234	Szily J.	Petőfi (D)	1 db
235	Szily J.	Bíróság	1 db
236	Hollán E.	Kiskar (K, NY)	2 db
237	Kiskar	Óperint (É)	1 db
238	Kiskar	Kossuth L.	1 db
239	Kiskar	SHELL kút bejárati út	1 db
240	Kiskar	SHELL üa.áll.	1 db
241	Kiskar	Thököly	1 db
242	Bejczy I.	Thököly	1 db
243	Bejczy I.	Fő tér (Kormány ablak)	1 db

244	Vásárcsarnok (D, É)	Hunyadi	1 db
245	Barátság	Szent Márton (É)	1 db
246	Márkus Emília	Vörösmarty (K, NY)	2 db
247	Saághy	Szent Imre h. (NY)	1 db
248	Saághy	11-es Huszár (NY)	1 db
249	Szőkeföldi	Barátság	1 db
250	Szent László kir	Tompa	1 db
251	Tompa	Szent László kir	1 db
252	Kodály	Simon I. (K)	1 db
253	Kodály	Gazdag E.	1 db
254	Kodály	Nagy László	1 db
255	Kassák L.	Kodály Z. (É)	1 db
256	Jáki	Brenner T.(D)	1 db
257	Levendula	Muskátli (D)	1 db
258	Szent László kir	Kálvária (É)	1 db
259	Viktória u.	Elkerülő (É)	1 db
260	Viktória u.	Diana u.	1 db
261	Minerva u.	Silvana	1 db
262	Demeter u.	Minerva u.	1 db
263	Sorok	Felsőőr	1 db
264	Söptei	Losonc	1 db
265	Erkel F.	Temesvár	1 db
266	Verseny	87-89.	1 db

**19. Parkoló automaták listája (hó eltakarítás)**

- 1 Ady tér 40.
- 2 Batthyány tér 5.
- 3 Batthyány tér u. 9.
- 4 Bejczy I. u. 1.
- 5 Deák F. u. 05. - Pelikán park
- 6 Deák F. u. 12.
- 7 Éhen Gy. Tér 4.
- 8 Gyöngyös u. 10.
- 9 Hefele M. u. 03-05. Levéltár
- 10 Hollán E. u. 04.
- 11 Hollán E. u. 15.
- 12 Kinizsi P. u. (Nádor u. 6.)
- 13 Király u. 1/A. belső parkoló
- 14 Király u. 9
- 15 Kisfaludy S. u. 14. belső parkoló
- 16 Kisfaludy S. u. 21.
- 17 Kisfaludy S. U. 24. belső parkoló (Borostyánkő)
- 18 Kisfaludy S. u. 3.
- 19 Kisfaludy S. u. 37.
- 20 Kisfaludy S. u. 65.
- 21 Kiskar u. 6.
- 22 Kórház köz 3.
- 23 Kossuth L. u. 16.
- 24 Kőszegi u. 1. VAOSZ
- 25 Kőszegi u. 25
- 26 Kőszegi u. 33. belső APEH udvar
- 27 Liszt F. u. 2. Könyvtár
- 28 Malom u. 1.
- 29 Március 15. tér 6.
- 30 Március 15. tér 7. Rendelőintézet
- 31 Markusovszky u. 1/a
- 32 Markusovszky u. 8. kórház
- 33 Mártírok tere 5. A-C
- 34 Piac bejárat (Kinizsi u. 1.)
- 35 Piac Gazda áruház (Barátság u. 37.)
- 36 Piac iskola (Barátság u. 25.)

- 37 Piac kijárat (Szent M. u. 8.)
- 38 Piac orvosi rendelő (Szent M. u. 18)
- 39 Piac templom (Barátság u. 33.)
- 40 Rákóczi F. u. 1.
- 41 Rákóczi F. u. 5. belső (Isis parkoló)
- 42 Sorok u. (Kiskar u. 11.)
- 43 Sörház u. 1. (Nagykar u. 3.)
- 44 Sörház u. 5.
- 45 Széchenyi I. u. 10.
- 46 Szelestey L. u. - Malom u. belső (Malom u. 5. belső)
- 47 Szelestey L. u. 12
- 48 Szelestey L. u. 24
- 49 Szelestey L. u. 46.
- 50 Szelestey L. u. 51.
- 51 Szelestey L. u. 60/A.
- 52 Széll K. u. 8.
- 53 Széll K. u. 16
- 54 Széll K. u. 31.
- 55 Széll K. u. 38.
- 56 Széll K. u. 51.
- 57 Széll K. u. 51. A-C. belső
- 58 Szent Márton u. 19. híd
- 59 Szent Márton u. 27. parkoló.
- 60 Szily J. u. 11.
- 61 Szily J. u. 19. belső
- 62 Thököly I. u. 13.
- 63 Thököly I. u. 31
- 64 Thököly I. u. 38/a
- 65 Thököly I. u. 45
- 66 Uránia u. 6.
- 67 Vak B. u. 6.
- 68 Vasút u. 1.
- 69 Vasút u. 15.
- 70 Wesselényi M. u. 14
- 71 Wesselényi M. u. 2/a
- 72 Zrínyi I. u. 27.



## 20. Hulladékgyűjtő szigetek listája (hó eltakarítás)

1.	Tulipán u. park Hóvirág utcai oldalán
2.	Szent Imre herceg u. - Mészáros J. u. sarkán
3.	Levendula u. és Haladás u. sarkán
4.	Glória u. végén, Metro áruház mögött Viktória u.
5.	Kilátó u. 46. sz. előtt
6.	Márton Á. u. - Ernuszt K. u. sarkán
7.	Ernuszt K. u., ABC előtt
8.	Rohonci u., Árkádia bevásárló központ parkolójában
9.	Márton Á. u. 114. sz. házzal szemben (Wimmer Ágoston u.)
10.	Kodály Z. u., 10 emeletes ház mellett
11.	Nagy L. u. - Kodály Z. u. sarkán
12.	Apácai Csere János sétány és Kassák L. u. sarkán
13.	Faludi F. u. - Bakó J. u. sarkán
14.	Rohonci u. 5. sz. 10 emeletes ház mögötti parkolóban
15.	DOMUS áruház, Rohonci úti parkolójának a szélén
16.	Szűrscapó u., bölcsődével szemben, út szélén
17.	Szűrscapó u. 10. sz. ház előtt, buszmegálló mellett
18.	Bem J. u. elején, parkolóban
19.	Váci M. úti Smatch áruház mögött, garázsoknál
20.	Váci M. u., Kodály Z. úttal szemben
21.	Váci M. u.- Paragvári u. parkoló bejáratának jobb oldalán
22.	Bem J. u. 27. sz. ház előtt, buszfordulónál
23.	11-es Huszár u., Lordok háza előtt (Charity Shop előtt)
24.	Eperjes u. 2. sz. szemben
25.	Dr. Szabolcs Z. u., Fialat Házaknál Otthonánál
26.	Árpád u., buszváró mellett
27.	Akacs M. u. - Petőfi S. u. sarkán, a parkolóban
28.	Rohonci u. 30. sz. 10 emeletes ház mögötti parkolóban
29.	Vasút u. 8. sz. előtt
30.	Sárvár u. eleje
31.	Napsugár u., élelmiszer bolt mellett
32.	Ady tér mögött, Büntetés Végrehajtási Intézet mellett
33.	Petőfi Sándor u. 20. sz. (APEH) mögötti parkoló
34.	Belsikátor, belső udvar (Levéltár mögötti parkoló)
35.	Hunyadi J. u. 51 sz. mögött

36.	Pázmány P. u. - Barátság u. sarkán
37.	Pázmány P u., Coop bolt mellett
38.	Szent Márton u. 10. sz. ház mögött, Vásárcsarnok parkolójában
39.	Vásárcsarnok mögött, Barátság u. parkolója
40.	Felsőőr u. 24. sz. szemben
41.	Szent Flórián u. és Krúdy Gy. u. közötti parkolóban
42.	Rákóczi F. u., Zeneiskola mögötti parkolóban
43.	Rákóczi F. 23 sz. előtt, a 34-36 sz. szemben
44.	Szent Gellért u. - Fogaras u. sarkán, Élelmiszer bolt parkolójában
45.	II. Rákóczi F. u. , Általános iskola oldalában
46.	Károly Róbert krt., posta mögötti parkolóban
47.	Diófa u.5. sz. szemben
48.	Rumi u. - Bükkfa u. sarkán
49.	Bádonfa u., Sport tér buszforduló
50.	Bogáti u., buszforduló
51.	Halastó u., buszfordulónál
52.	Tesco, Zanati u.

## **21.Hóvédművek kihelyezése**

1. Határőr utca (Skorpió utcától a zsákutca fele eső részén)
2. Rumi külső út (Bogáti fasor, 87 –es fő út közötti nyílt terület)

## **22. Hulladékgazdálkodási közszolgáltatás biztosítása**

Az alábbiakban felsorolt utcákban csak akkor végezhető hó eltakarítás, ha az időjárás a közszolgáltatás elvégzését veszélyezteti. Ennek oka pedig az, hogy a felsorolásban szereplő utcák kezelője nem Szombathely Megyei Jogú Város Önkormányzata.

1. Angyal u.
2. Ádám L. u.
3. Áfonya u.
4. Bertalan Á. u.
5. Brenner János u.
6. Csató B. u.
7. Eper u.
8. Fenyő u.
9. Garamvölgyi T. u.
10. Gyimesi Sz. u.
11. Káptalan u.
12. Korpás u.
13. Matók L. u.
14. Máv Hatházak
15. Meggyvágó u.
16. Németh P. u.
17. Nótárius u.
18. Petónia u.
19. Potyondi u.
20. Rajczy Imre u.
21. Vikárius u.

### 23. Kiadás és módosítás

<b>Dokumentum</b>	<b>Feladat</b>	<b>Felelős</b>	<b>Idő</b>
Köztisztasági  részleg  téli útüzemeltetési  terve	Készíti	Köztisztasági csoport- vezető	Évente október hó
	Felülvizsgálja és jóvá- hagyja	Hulladékgazdálkodási Igazgató Vezérigazgató	Évente október hó
	Jóváhagyja	Polgármesteri Hivatal	Évente október hó
	Törzspéldányt kezeli	Köztisztasági csoport- vezető	

A téli útüzemeltetési terv 2023. november 10-től 2024. március 31-ig érvényes.

Szombathely, 2023. október 02.

Kovács Cecília  
vezérigazgató

Kapják:

Szombathely MJV Polgármesteri Hivatal  
Városüzemeltetési és Városfejlesztési Osztálya  
Vezérigazgató  
Hulladékgazdálkodási Igazgató  
Köztisztasági csoportvezető